

УТВЕРЖДАЮ
Директор МБУК ДК «Строитель»
Самородин Е.А.
«12» _____ 2011 г.



ПАСПОРТ ДОСТУПНОСТИ № _____
объекта и услуг для инвалидов и других маломобильных групп населения

1. Общие сведения об объекте (краткая характеристика объекта)

- 1.1. Наименование отрасли (сферы деятельности): объект культуры
(указывается: объект здравоохранения; объект образования; объект социальной защиты населения; объект физической культуры и спорта; объект культуры и туризма; объект информации и связи; объект транспорта и дорожно-транспортной инфраструктуры; объект жилого фонда; объект потребительского рынка и сферы услуг; объект службы занятости и места приложения труда; административный объект; иное)
- 1.2. Адрес объекта: Мурманская обл., ЗАТО г. Североморск, улица вице-адмирала Падорина, д. 9
- 1.3. Сведения о размещении объекта:
- отдельно стоящее здание 4 этажей, 4047 кв.м
- часть здания _____ этажей (или на _____ этаже), _____ кв.м
- наличие прилегающего земельного участка (да, нет); 4290 кв.м
- 1.4. Год постройки здания 1979, капитального ремонта/реконструкции 2003 г.
проектная документация на (вид работы) _____ утверждена / прошла экспертизу в срок _____
- 1.5. Дата предстоящих плановых работ: капитальный ремонт _____; реконструкция _____; строительство нового здания _____; иное _____

сведения об организации, расположенной на объекте

- 1.6. Название организации (учреждения) – полное и краткое наименование *(согласно Уставу)*
Муниципальное бюджетное учреждение культуры Дворец культуры «Строитель» ЗАТО г. Североморск (МБУК ДК «Строитель»)
- 1.7. Юридический адрес организации (учреждения) 184606 Мурманская обл., ЗАТО г. Североморск, улица вице-адмирала Падорина, д. 9
- 1.8. Основание для пользования объектом *(оперативное управление, аренда, собственность, иное _____)*
- 1.9. Форма собственности *(государственная, негосударственная, иное _____)*
- 1.10. Территориальная принадлежность *(федеральная, региональная, муниципальная, иное _____)*
- 1.11. Вышестоящая организация *(наименование)* Управление культуры, спорта, молодежной политики и международных связей администрации ЗАТО г. Североморск
- 1.12. Адрес вышестоящей организации, координаты для связи 184606 Мурманская обл., ЗАТО г. Североморск, ул. Ломоносова, д. 4. 8(81537)50786, 44089.

2. Характеристика деятельности организации на объекте
(краткая характеристика предоставляемых услуг)

- 2.1. Вид (или тип) объекта *(согласно отраслевой классификации и Уставу):*
учреждение культуры
- 2.2. Виды оказываемых услуг *(виды деятельности, согласно Уставу)*
Создание и организация деятельности клубных формирований и любительских объединений по творческим и иным интересам; проведение культурно-массовых мероприятий: фестивалей, конкурсов, смотров, выставок, концертов, спектаклей и других форм показа результатов творческой деятельности клубных формирований и творческих коллективов Учреждения; деятельность концертных и театральных залов;- прочая зрелищно-развлекательная деятельность; методическая работа в установленной сфере деятельности.
- 2.3. Форма оказания услуг: *(на объекте, в том числе с проживанием; на дому; дистанционно; иное _____)*

- 2.4. Категории обслуживаемого населения по возрасту: (дети; граждане трудоспособного возраста; граждане пожилого возраста; **все возрастные категории**) _____
- 2.5. Категории обслуживаемых инвалидов: (**К, О-н, О-в, С-п, С-ч, Г-п, Г-ч, У**) / нет) ¹ _____
- 2.6 Участие организации в исполнении ИПРА инвалида / ребенка-инвалида (да, **нет**) _____

3. Состояние доступности объекта и услуг

3.1. Путь следования к объекту пассажирским транспортом

(описать маршрут движения с использованием пассажирского транспорта)

по маршруту следования пассажирского транспорта 1,2,6,7,8

Наличие адаптированного пассажирского транспорта к объекту нет

Наличие специального транспортного обслуживания (социальное такси) нет

Необходимые организационные решения нет

3.2. Путь к объекту от ближайшей остановки пассажирского транспорта:

3.2.1 Расстояние до объекта от остановки транспорта 200 м.

3.2.2 Время движения (пешком) 10-15 мин.

3.2.3 Наличие выделенного от проезжей части пешеходного пути (да, нет),

3.2.4 Перекрестки: *нерегулируемые; регулируемые, со звуковой сигнализацией, таймером;* нет

3.2.5 Информация на пути следования к объекту: *акустическая, тактильная, визуальная;* нет

3.2.6 Перепады высоты на пути: *есть, нет* (имеются ступеньки, имеется объезд ступеней)

Их обустройство для инвалидов на коляске: да, нет (_____)

3.2.7 Обеспечена индивидуальная мобильность инвалидам (К, О-н, О-в, С-п, С-ч, Г-п, Г-ч, У) / **нет**

3.2.8 Организовано сопровождение на пути движения инвалидам (К, О-н, О-в, С-п, С-ч, Г-п, Г-ч, У) / **нет**

Необходимые организационные решения необходимо обеспечить индивидуальную мобильность инвалидам (К, О-н, О-в, С-п, С-ч, Г-п, Г-ч, У), а также организовать сопровождение на пути движения инвалидам (К, О-н, О-в, С-п, С-ч, Г-п, Г-ч, У)

3.3. Организация доступности объекта и услуг для инвалидов – форма обслуживания

Категория инвалидов	Форма обслуживания - способ предоставления услуг инвалидам – (отметить выбранный способ знаком плюс +)				
	На объекте – по варианту:		На дому	Дистанционно	Не организовано
	«А»*	«Б»**			
К (передвигающиеся на креслах-колясках)	+		+	+	
О-н (поражение нижних конечностей)	+		+	+	
О-в (поражение верхних конечностей)	+		+	+	
С-п (полное нарушение зрения – слепота)	+		+	+	
С-ч (частичное нарушение зрения)	+		+	+	
Г-п (полное нарушение слуха – глухота)	+		+	+	
Г-ч (частичное нарушение слуха)	+		+	+	
У (нарушения умственного развития)	+		+	+	
Все категории инвалидов***					

* - вариант «А» - универсальный проект - доступность для инвалидов любого места в здании, а именно – общих путей движения и мест обслуживания – не менее 5% общего числа таких мест, предназначенных для обслуживания (но не менее одного)

¹ **К** - передвигающиеся на коляске; **О** - нарушения опорно-двигательного аппарата, в т.ч.: **О-н** - поражение нижних конечностей; **О-в** - поражение верхних конечностей; **С-п** - полное нарушение зрения (слепота); **С-ч** - частичное нарушение зрения; **Г-п** - полное нарушение слуха (глухота); **Г-ч** - частичное нарушение – слуха; **У** - нарушения умственного развития

* - аналогично пункту 3.4 (см.)

** - заполняется только в случае, если по всем категориям единая оценка

*** - в этой строке указывается решение о состоянии доступности объекта и предоставляемых услуг для соответствующих категорий инвалидов: **ДП** - доступно полностью; **ДЧ** – доступно частично; **ДУ-им** - доступно условно с обеспечением индивидуальной мобильности; **ДУ-пп** - доступно условно с помощью персонала на объекте; **ДУ-дом** – доступно условно с предоставлением услуг на дому (ином месте пребывания инвалида); **ДУ-дистант** – доступно условно с предоставлением услуг дистанционно; **ВНД** – временно недоступно

Примечание: Информация о состоянии доступности объекта и услуг на момент обследования отражается на сайте организации и на карте доступности «Жить вместе»

3.6. Объект является приоритетным (да, нет) _____
 Указать, когда включен в реестр приоритетных объектов (____2013____ год)

3.7. Дата размещения (актуализации) информации на сайте и карте доступности _____

4. Управленческое решение (по обеспечению доступности объектов и услуг)

4.1. Работы по обеспечению доступности объекта и предоставляемых услуг*

Этапы и виды работ по обеспечению доступности объекта и услуг	Возможный результат доступности	Ожидаемый результат доступности по категориям МГН (отметить знаком плюс + или указать иной ожидаемый результат)							
		К	О-н	О-в	С-п	С-ч	Г-п	Г-ч	У
1 этап (неотложные мероприятия)									
1.1 Обеспечение доступа к месту (местам) предоставления услуги (услуг) на объекте путем оказания работниками организаций помощи с согласованием с ООИ	ДУ-пп	+	+	+	+	+	+	+	+
1.2 Организация предоставления услуг инвалидам по месту жительства (на дому)	ДУ-дом	+	+	+	+	+	+	+	+
1.3 Организация предоставления услуг инвалидам в дистанционном формате	ДУ-дистант	+	+	+	+	+	+	+	+
Срок завершения 1 этапа, контроля его исполнения и актуализации информации на сайте организации и карте доступности _____ 2025 _____ года									
2 этап (отложенные мероприятия)									
2.1 Создание условий индивидуальной мобильности для самостоятельного передвижения инвалидов по объекту, в т.ч. к местам предоставления услуг (по варианту «А» / «Б») с согласованием с ООИ; путем приобретения технических средств адаптации (и информации), проведения ремонтных работ	ДУ-им								
2.2 Обеспечение доступности объекта путём выполнения ремонтных работ и приобретения технических средств адаптации (и информации) с соблюдением требований нормативно-технических документов в проектировании и строительстве									
2.2.1 По варианту «А»	ДП								
2.2.2 По варианту «Б»	ДЧ								
Срок завершения 2 этапа, контроля его исполнения и актуализации информации на сайте организации и карте доступности _____ года									
3 этап (итоговые мероприятия)									

3. Создание условий для беспрепятственного доступа инвалидов к объекту и предоставляемым в нем услугам									
3.1 По варианту «А»	ДП	+	+	+	+	+	+	+	+
3.2 По варианту «Б»	ДЧ								
Срок завершения 3 этапа, контроля его исполнения и актуализации информации на сайте организации и карте доступности _____ 2025 _____ года									

*- подробно мероприятия представлены в «дорожной карте объекта» от « ____ » _____ 20__ г.

4.2. Для принятия решения о выполнении работ на объекте требуется / не требуется:

- согласование работ с надзорными органами (в сфере проектирования и строительства, архитектуры, охраны памятников, другое) _____
- техническая экспертиза _____
- разработка проектно-сметной документации _____
- согласование с вышестоящей организацией (с собственником объекта) _____
- заключение дополнительного соглашения с арендодателем _____
- рассмотрение на _____
(наименование координирующего органа в сфере обеспечения доступной среды для инвалидов)
- иное _____

4.3. Работы, требующие обязательного согласования с представителем общественного объединения инвалидов:

- | | |
|---|-----------------------------|
| Согласованы без замечаний | Дата « 04 » 12 2020 г. |
| Согласованы с замечаниями и предложениями
(прилагаются к «дорожной карте» объекта) | Дата « ____ » _____ 20__ г. |
| Замечания устранены | Дата « ____ » _____ 20__ г. |
| Не согласованы. Необходимо согласовать до | Дата « ____ » _____ 20__ г. |

5. Особые отметки

Информация о доступности объекта и предоставляемых услуг размещена на:

- Сайте организации (адрес) https://www.dcir.ru/
- Карте доступности (адрес) _____

ПРИЛОЖЕНИЯ к Паспорту доступности объекта и услуг:

1. Результаты обследования на предмет доступности объекта и услуг от _____
2. План мероприятий по поэтапному повышению уровня доступности для инвалидов объекта и предоставляемых услуг («дорожная карта») от _____
3. Маршрут (схема) движения инвалидов и других МГН на объекте _____ листов
4. Фотографии (структурно-функциональных зон и элементов объекта) _____ штук
5. Материалы уполномоченных организаций по осуществлению контроля и надзора

Наименование документа и выдавшей его организации, дата

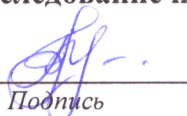
6. Материалы (заключения) иных организаций по вопросам доступности объекта и услуг

(сертификаты системы добровольной сертификации, документы общественного контроля и проч.)

7. Другое _____
(например, Вкладыш в Паспорт доступности – при повторном обследовании, в т.ч. контрольном)

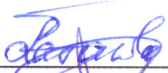
Комиссия, проводившая обследование и составление Паспорта доступности

Председатель



Подпись

Гапонова Ю.Ю., заместитель директора
ФИО, должность

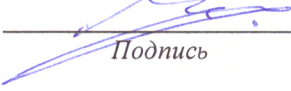
Члены комиссии:



Подпись



Подпись



Подпись

Подпись

Сатаева О.Г., юристконсульт

ФИО, должность

Федоренков И.М., заместитель директора

ФИО, должность

Жовнир Я.Д., инженер ОТ. ТБ

ФИО, должность

ФИО, должность

Приложение 1

к Паспорту доступности объекта и услуг №

Дата обследования «05» 12 2020 г.

Результаты обследования на предмет доступности объекта и услуг для инвалидов и других маломобильных групп населения
Муниципальное бюджетное учреждение культуры Дворец культуры «Строитель»

Наименование объекта и организации

Мурманская обл., ЗАТО г. Североморск, улица вице-адмирала Падорина Д. 9

Адрес

№ п/п	Структурно-функциональные зоны и элементы	Значимые барьеры для инвалидов и других МГН* (физические, информационные, организационные)	Предложения по созданию условий доступности объекта и услуг (до реконструкции / капитального ремонта):		Состояние доступности соответствующей зоны		
			Неотложные мероприятия (1 этап)	Отложенные мероприятия (2 этап)	на момент обследования	после 1-го этапа	после 2-го этапа
1.	Территория, прилегающая к зданию - Вход (входы) на территорию - Путь (пути) движения на территории - Лестница (наружная) - Пандус (наружный) - Автостоянка и парковка	1.1 Выделено парковочное место и установлен дорожный знак для людей передвигающихся на автомобиле оборудованном для инвалидов. 1.2 Установлен пандус на прилегающей территории объекта 1.3 Установлен пандус для подхода (подъезда) в здание объекта 1.4 Имеется схема пути к объекту			К О-н О-в С-п С-ч Г-п Г-ч У	К О-н О-в С-п С-ч Г-п Г-ч У	К О-н О-в С-п С-ч Г-п Г-ч У
2.	Вход в здание - Лестница (наружная) - Пандус (наружный) - Входная площадка (перед дверью) - Дверь (входная) - Тамбур	2.1 Установлен пандус для подхода (подъезда) в здание объекта 2.2 Имеется информация об ОСИ с шрифтом Брайля 2.3 Имеется контрастная маркировка крайних ступеней 2.4 Имеются нормативные поручни на лестнице			К О-н О-в С-п С-ч Г-п Г-ч У	К О-н О-в С-п С-ч Г-п Г-ч У	К О-н О-в С-п С-ч Г-п Г-ч У

		<p>2.5 Имеются тактильные указатели 2.6 Имеется контрастная маркировка прозрачных дверей 2.7 Имеется кнопка вызова помощи ...</p>				
<p>3.</p>	<p>Пути движения внутри здания - Коридор (вестибюль, зона ожидания, галерея, балкон) - Лестница (внутри здания) - Пандус (внутри здания) - Лифт пассажирский (или подъемник) - Дверь - Пути эвакуации (в т.ч. зоны безопасности)</p>	<p>3.1 Имеются тактильные таблички с указанием номера этажей , и кабинетов 3.2 Имеются нормативные поручни 3.3 Имеются лестничные гусеничные подъемники 3.4 Имеется маркировка крайних ступеней 3.5 Организовано сопровождение инвалидов 3.6 Имеется схема эвакуации 3.7 Установлены мнемосхемы ...</p>			<p>К О-Н О-В С-П С-ч Г-П Г-ч У</p>	<p>К О-Н О-В С-П С-ч Г-П Г-ч У</p>

4.	<p>Зоны целевого назначения здания</p> <ul style="list-style-type: none"> - Кабинетная форма обслуживания - Зальная форма обслуживания - Прилавочная форма обслуживания - Форма обслуживания с перемещением по маршруту - Кабина индивидуального обслуживания <p>Жилые помещения</p> <p>Места приложения труда</p>	<p>4.1 Организовано сопровождение инвалидов всех категорий</p> <p>4.2 Организовано сопровождение сурдопереводчика</p> <p>4.3 Установлена индукционная система</p> <p>...</p>			<p>К О-Н О-В С-П С-ч Г-п Г-ч У</p>	<p>К О-Н О-В С-П С-ч Г-п Г-ч У</p>
5.	<p>Санитарно-гигиенические помещения</p> <ul style="list-style-type: none"> - Туалетная комната - Душевая/ ванная комната - Бытовая комната (гардеробная) 	<p>5.1 Имеются таблички со шрифтом Брайля</p> <p>5.2 Имеется кнопка вызова</p> <p>5.3 Туалетная комната оборудована согласно СНиПа</p> <p>5.4 Объект доступен для всех категорий с помощью персонала...</p>			<p>К О-Н О-В С-П С-ч Г-п Г-ч У</p>	<p>К О-Н О-В С-П С-ч Г-п Г-ч У</p>
6.	<p>Система информации на объекте</p> <ul style="list-style-type: none"> - комплексность - единообразие и непрерывность - оповещение о чрезвычайных ситуациях 	<p>6.1 Имеются тактильные таблички</p> <p>6.2 Имеется система оповещения</p> <p>6.3 Информация размещена на сайте</p> <p>...</p>			<p>К О-Н О-В С-П С-ч Г-п Г-ч У</p>	<p>К О-Н О-В С-П С-ч Г-п Г-ч У</p>

Приложение 2
к Паспорту доступности объекта и услуг № _____
Дата формирования « 04 » 10 г. 20 20 г.

СОГЛАСОВАНО
ИО начальника Управления культуры, спорта молодежной политики
и международных связей администрации ЗАТО г. Североморск
Кругляк З.М. 30/1
« 04 » 10 г. 20 20 г.



УТВЕРЖДАЮ
Директор МВУК ДК «Строитель»
Самородин Е.А. 30/1
« 04 » 10 г. 20 20 г.



**План мероприятий по поэтапному повышению уровня доступности для инвалидов
и других маломобильных групп населения объекта и предоставляемых услуг («дорожная карта» объекта)**

Муниципальное бюджетное учреждение культуры Дворец культуры «Строитель»

Наименование объекта и организации

Мурманская обл, г. Североморск, улица вице-адмирала Падорина, д. 9.

Адрес

№.№ п/п	Наименование мероприятий <i>(в соответствии со ст. 15 федерального закона №181-ФЗ в редакции закона №419-ФЗ и отраслевых порядков доступности объектов и услуг)</i>	Категории МГН (буквенное обозначение)	Срок исполнения (и этап работы*)	Документ, которым предусмотрено исполнение мероприятия (источник финансирования)	Примечание <i>(дата контроля и результат)</i>
I. СОЗДАНИЕ УСЛОВИЙ ДЛЯ БЕСПРЕЯТСТВЕННОГО ДОСТУПА ИНВАЛИДОВ К ОБЪЕКТУ и предоставляемым услугам					
1	Разработка проектно-сметной документации (для строительства / реконструкции / капитального ремонта объекта) в соответствии с требованиями нормативно-технических документов в сфере обеспечения доступности (по варианту «А» / «Б»)	Все категории	(3 этап)	Не предусмотрено	
2	Осуществление строительства / реконструкции / капитального ремонта объекта (по варианту «А» / «Б»)	Все категории	(3 этап)	Не предусмотрено	

3**	Создание условий индивидуальной мобильности для самостоятельного передвижения инвалидов по объекту, в том числе к местам предоставления услуг (по варианту «А» / «Б»)	Все категории	(2 этап)	Согласно ПФХД	
3.1	По территории объекта				
3.1.1	Ремонтные работы: - переоборудование туалетной комнаты на 1 этаже в женском блоке; - переоборудование туалетной комнаты на 1 этаже в мужском блоке	Все категории	2019-2025	Согласно ПФХД	
3.1.2	Приобретение технических средств адаптации: - Приобретение кресел-колясок для танцев; - приобретение и установка адаптивной системы оповещения; - Приобретение беспроводного микрофона для трансляции прямой речи системы оповещения «Сурдоцентр», мини «Сурдоцентр», индукционная система.	Все категории	2018-2025	Согласно ПФХД	
3.2	По входу в здание				
3.2.1	Ремонтные работы:	Все категории		Не предусмотрено	
3.2.2	Приобретение технических средств адаптации:	Все категории		Не предусмотрено	
3.3	По путям движения в здании				
3.3.1	Ремонтные работы:	Все категории		Не предусмотрено	
3.3.2	Приобретение технических средств адаптации:	Все категории		Не предусмотрено	
3.4	По зоне оказания услуг				
3.4.1	Ремонтные работы:			Не предусмотрено	
3.4.2	Приобретение технических средств адаптации: - Приобретение кресел-колясок для танцев;	Все категории	2018-2025	Согласно ПФХД	

	<p>- приобретение и установка адаптивной системы оповещения;</p> <p>- Приобретение беспроводного микрофона для трансляции прямой речи системы оповещения «Сурдоцентр», мини «Сурдоцентр», индукционная система.</p> <p>-</p>				
3.5	По санитарно-гигиеническим помещениям				
3.5.1	<p>Ремонтные работы:</p> <p>- переоборудование туалетной комнаты на 1 этаже в женском блоке;</p> <p>- переоборудование туалетной комнаты на 1 этаже в мужском блоке</p>	Все категории	2019-2025	Согласно ПФХД	
3.5.2	Приобретение технических средств адаптации:			Не предусмотрено	
3.6	По системе информации - обеспечение информации на объекте с учетом нарушений функций и ограничений жизнедеятельности инвалидов				
3.6.1	Надлежащее размещение оборудования и носителей информации (информационного стенда, информационных знаков, таблиц, схем, вывесок) с соблюдением формата (размер, контрастность), единства и непрерывности информации на всем объекте	Все категории		Не предусмотрено	
3.6.2	Дублирование необходимой звуковой и зрительной информации, а также надписей, знаков и иной текстовой и графической информации знаками, выполненными рельефно-точечным шрифтом Брайля, а также объемными изображениями	С		Не предусмотрено	
3.6.3	Обеспечение допуска собаки-проводника на объект и организация для нее места ожидания	С		Не предусмотрено	
3.6.4	Обеспечение системы оповещения о чрезвычайных ситуациях и эвакуации с учетом особенностей восприятия	Все категории		Не предусмотрено	
3.6.5	Развитие средств и носителей информации (информационно-	Все категории		Не предусмотрено	

	диспетчерской службы, инфо-киоска, памяток)				
3.7	По путям движения к объекту				
3.7.1	Организация предоставления информации гражданам о наличии адаптированного транспорта к объекту	Все категории	(1 этап)	Не предусмотрено	
3.7.2	Организационные мероприятия по решению вопроса доступности пути к объекту от ближайшей остановки пассажирского транспорта	Все категории	(1 этап)	Не предусмотрено	

II. ОБЕСПЕЧЕНИЕ УСЛОВИЙ ДОСТУПНОСТИ УСЛУГ, ПРЕДОСТАВЛЯЕМЫХ ОРГАНИЗАЦИЕЙ

1**	Обеспечение доступа к месту предоставления услуги на объекте путем оказания работниками организации помощи инвалидам в преодолении барьеров, мешающих получению ими услуг на объекте, в том числе с сопровождением инвалидов, имеющих стойкие расстройства функции зрения и самостоятельного передвижения (К, О, С)				
1.1	Разработка и утверждение организационно-распорядительных и иных локальных документов учреждения о порядке оказания помощи инвалидам и другим маломобильным гражданам	Все категории	(1 этап)	Не предусмотрено	
1.2	Закрепление в должностных инструкциях персонала конкретных задач и функций по оказанию помощи инвалидам и другим маломобильным гражданам (и их сопровождению)	Все категории	(1 этап)	Не предусмотрено	
1.3	Организация систематического обучения (инструктажа) персонала по вопросам оказания помощи на объекте инвалидам и другим маломобильным гражданам (план инструктажа, журнал учета)	Все категории	(1 этап)	Не предусмотрено	
1.4	Обеспечение доступной информации для обслуживаемых граждан (инвалидов) о порядке организации доступности объекта и предоставляемых в учреждении услуг, а также порядка оказания (получения) помощи на объекте (на сайте, на информационном стенде, в индивидуальных памятках)	Все категории	(1 этап)	Не предусмотрено	
1.5	Предоставление (при необходимости) инвалидам по слуху услуг с использованием русского жестового языка, с допуском на объект (к местам предоставления услуг) сурдопереводчика,	Г, С	(1 этап)	Не предусмотрено	

	тифлосурдопереводчика				
2	Организация предоставления услуг инвалидам по месту жительства (на дому)		(1 этап)	Не предусмотрено	
3	Организация предоставления услуг инвалидам в дистанционном формате		(1 этап)	Не предусмотрено	
4	Создание (развитие) сайта организации, адаптированного с учетом особенностей восприятия, с отражением на нем информации о состоянии доступности объекта и услуг	Все категории	(1 этап)	Не предусмотрено	

* - мероприятия 1 этапа (неотложные), 2 этапа (отложенные), 3 этапа (итоговые – капитальный ремонт / реконструкция / строительство нового здания)
 ** - мероприятия, указанные в п. 3 раздела I (при наличии отклонений от действующих, обязательных нормативно-технических документов) и в п. 1 раздела II, подлежат обязательному согласованию с полномочным представителем общественного объединения инвалидов

СОГЛАСОВАНО

Представитель общественного объединения инвалидов

 Название организации (*М.С.Винер Л.Д.*)

 Фамилия, Имя, Отчество

Согласовано без замечаний / с замечаниями (ненужное зачеркнуть)

Замечания и предложения со стороны представителя ООИ***:

 Координаты для связи
 Дата согласования « ____ » _____ 20 ____ г.

*** - может быть приложено в виде Акта согласования или Акта разногласий

Сведения об объемах финансовых средств, необходимых и фактически израсходованных на реализацию мероприятий по обеспечению доступности объекта и услуг для всех категорий инвалидов и других МГН (до реконструкции/капитального ремонта здания)

Муниципальное бюджетное учреждение культуры Дворец культуры «Строитель» г. Североморск
Наименование объекта и организации

г. Североморск, улица вице-адмирала Падорина, д. 9

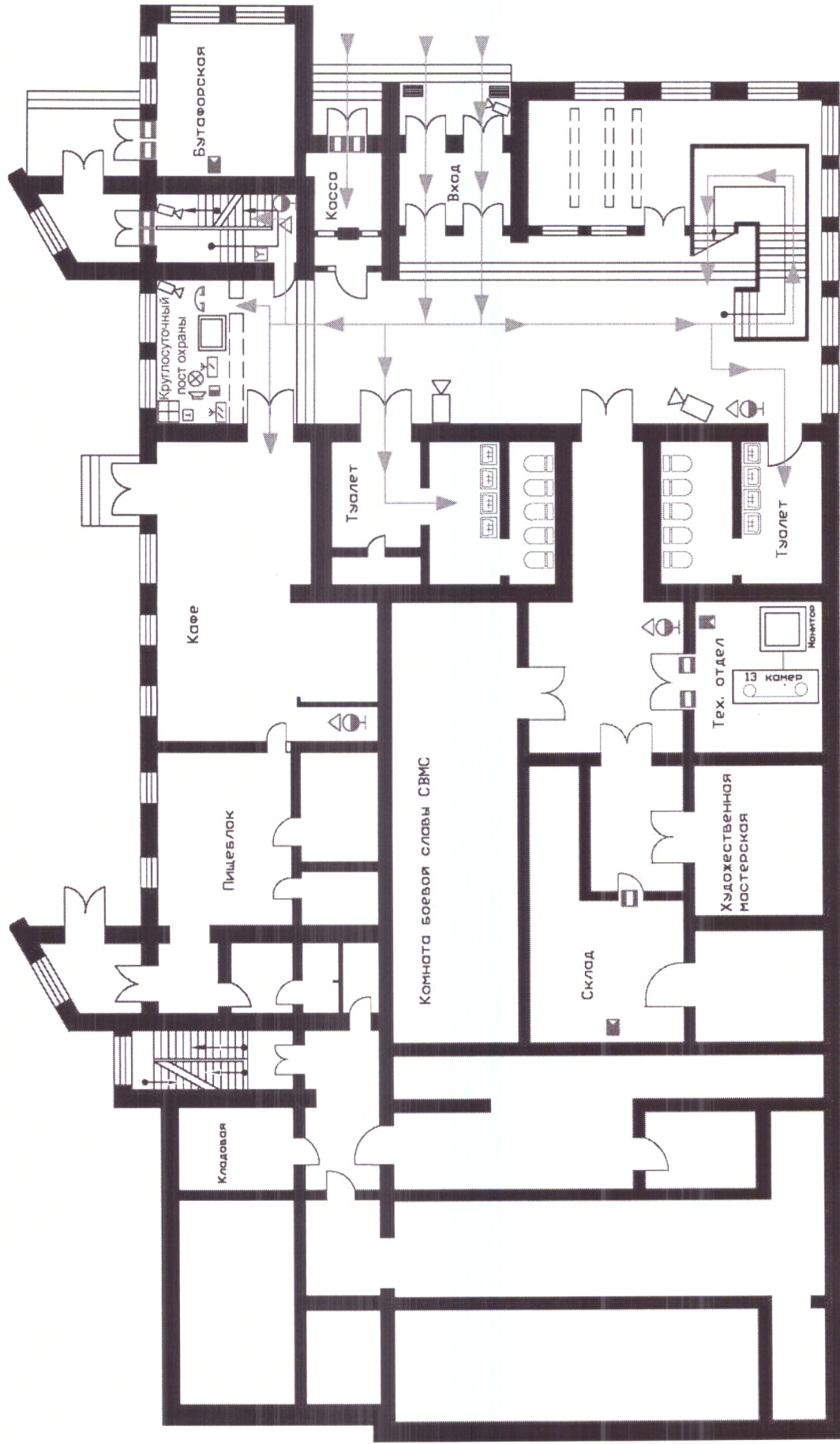
Структурно-функциональные зоны и элементы объекта	Объем финансовых средств, необходимых для обеспечения доступности объекта и услуг для всех категорий инвалидов и других МГН		Объем финансовых средств, фактически израсходованных на реализацию мероприятий по обеспечению доступности объекта и услуг для всех категорий инвалидов и других МГН		Источник финансирования
	На неотложные мероприятия (1 этап), тыс. руб.	На отложенные мероприятия (2 этап), тыс. руб.	На неотложные мероприятия (1 этап), тыс. руб.	На отложенные мероприятия (2 этап), тыс. руб.	
Территория, прилегающая к зданию					
Вход (входы) в здание					
Пути движения внутри здания (в т.ч. пути эвакуации)					
Зоны целевого назначения здания					
Санитарно-гигиенические помещения					
Система информации и связи на объекте					
<i>ВСЕГО</i>					—

Примечание: 1. 2020 г. – 90000,00 рублей на приобретение подарков для вручения детям с ОВЗ на новогоднем представлении в 2020 г.

2.2020г. – 110 000,00 рублей на приобретение костюмов для проведения новогоднего мероприятия с детьми с ОВЗ в 2020 г.

Схема

Перемещения инвалидов внутри здания в зону предоставления услуг и места общего пользования по адресу: г. Североморск, ул. Падорина д. 9
МБУК ДК "Строитель"
1 этаж

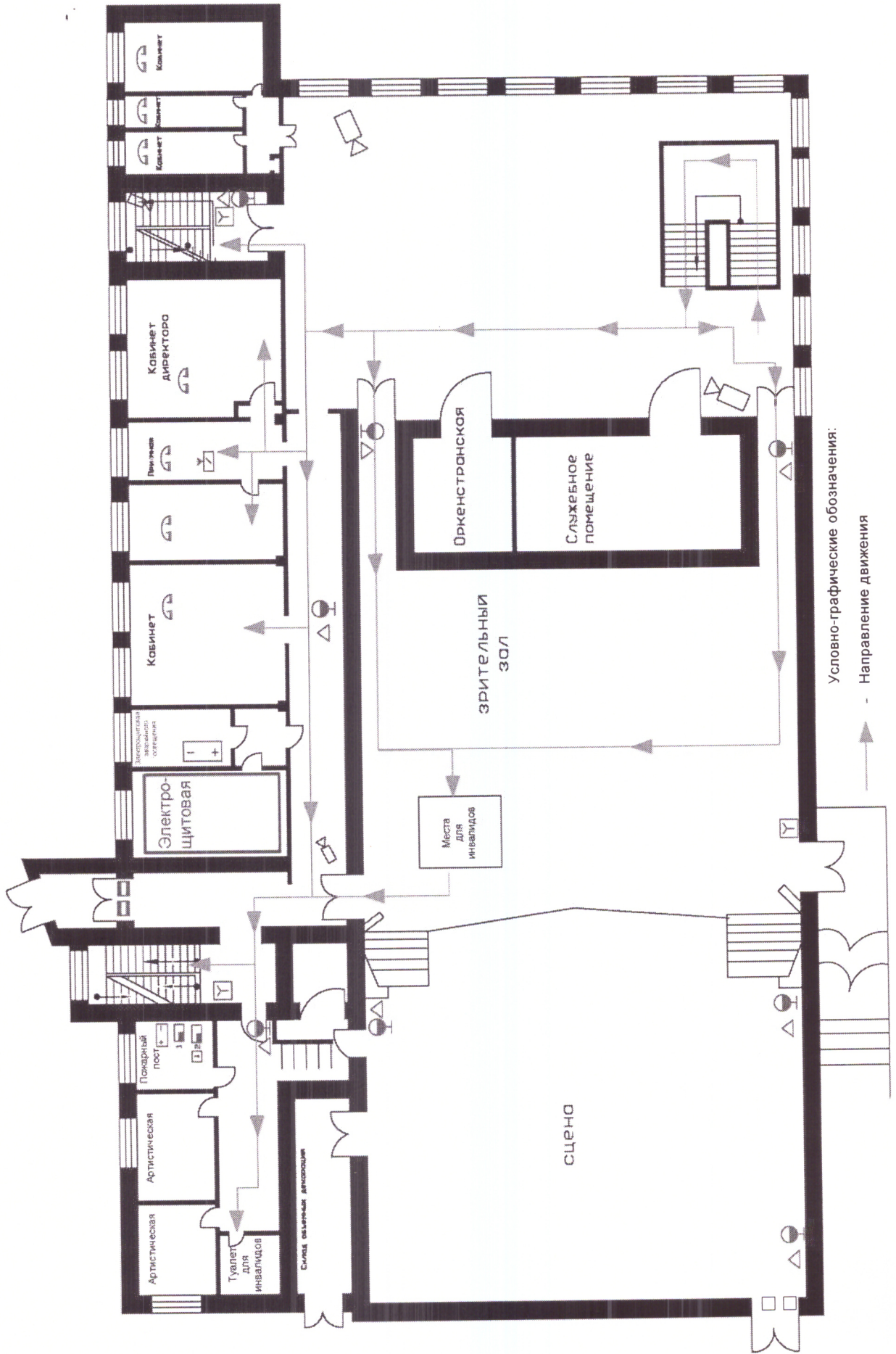


Условно-графические обозначения:

- Направление движения

Схема

Перемещения инвалидов внутри здания в зону предоставления услуг и места общего пользования по адресу: г. Североморск, ул. Падорина д. 9
МБУК ДК "Строитель"
2 этаж



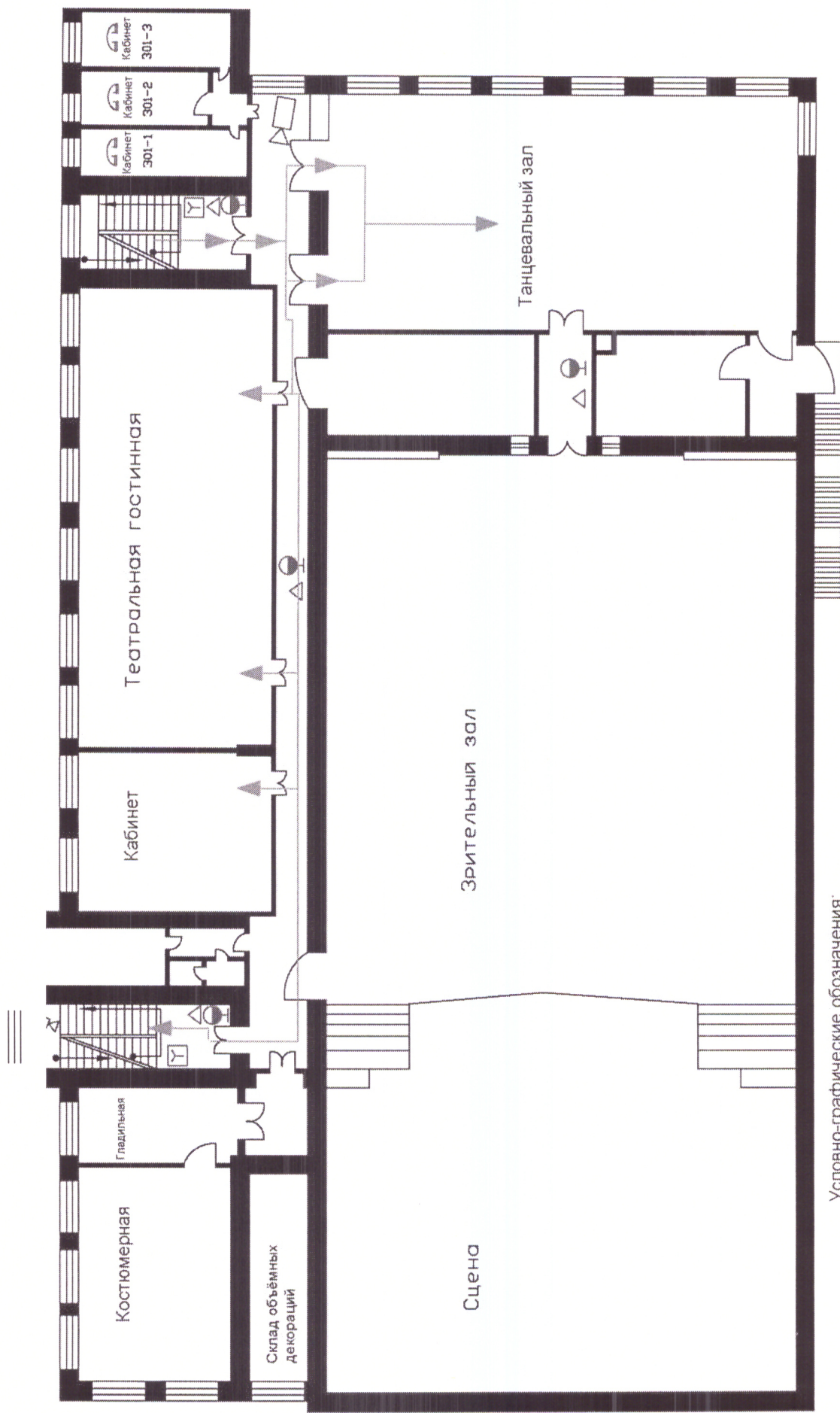
Схема

Перемещения инвалидов внутри здания в зону предоставления услуг и места общего пользования по адресу: г. Североморск,

ул. Падорина д.9

МБУК ДК "Строитель"

3 этаж



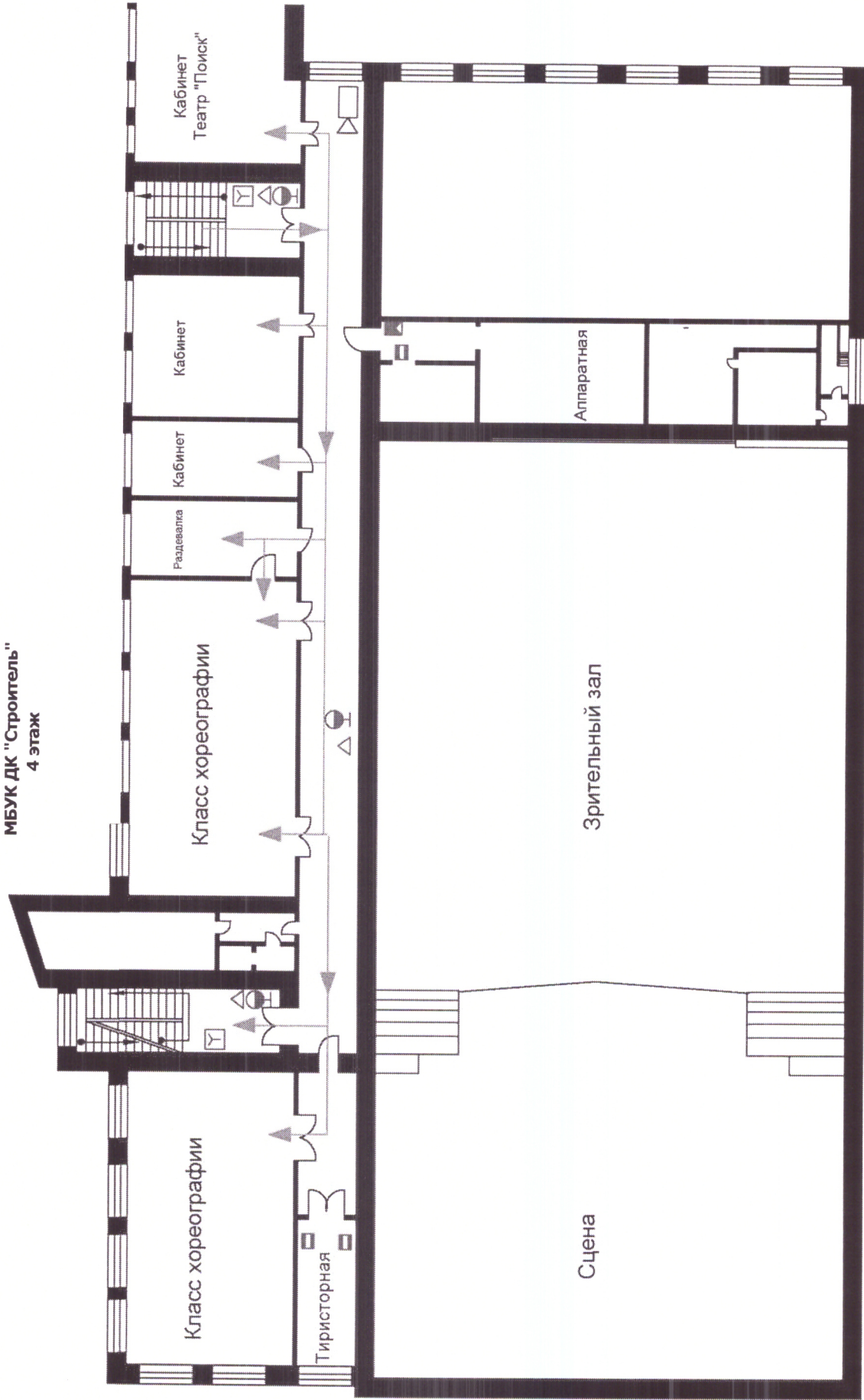
Схема

Перемещения инвалидов внутри здания в зону предоставления услуг и места общего пользования по адресу: г. Североморск,

ул. Падорина д. 9

МБУК ДК "Строитель"

4 этаж

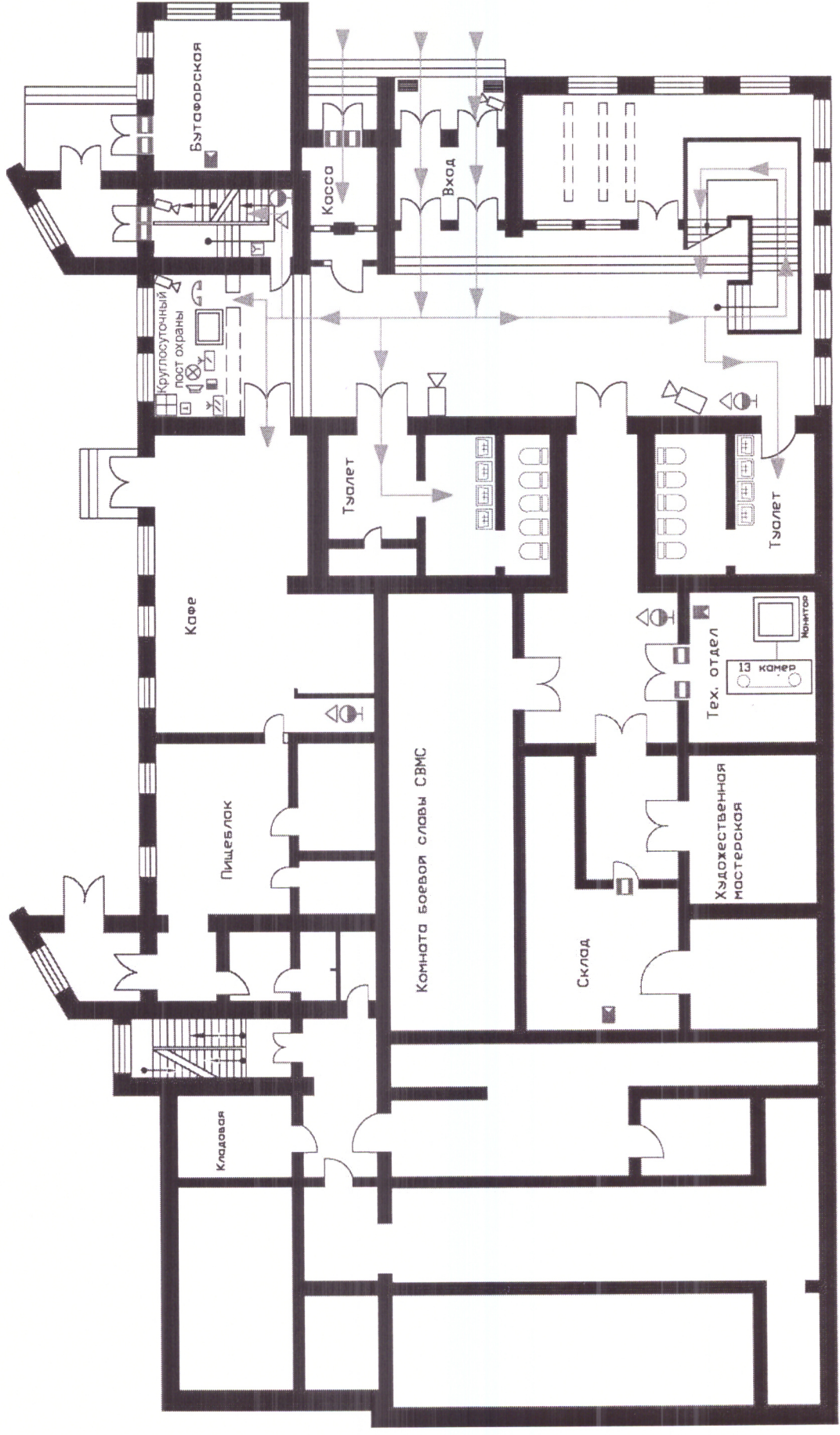


Условно-графические обозначения:

→ - Направление движения

Схема

Перемещения инвалидов внутри здания в зону предоставления услуг и места общего пользования по адресу: г. Североморск, ул. Падорина д. 9
МБУК ДК "Строитель"
1 этаж

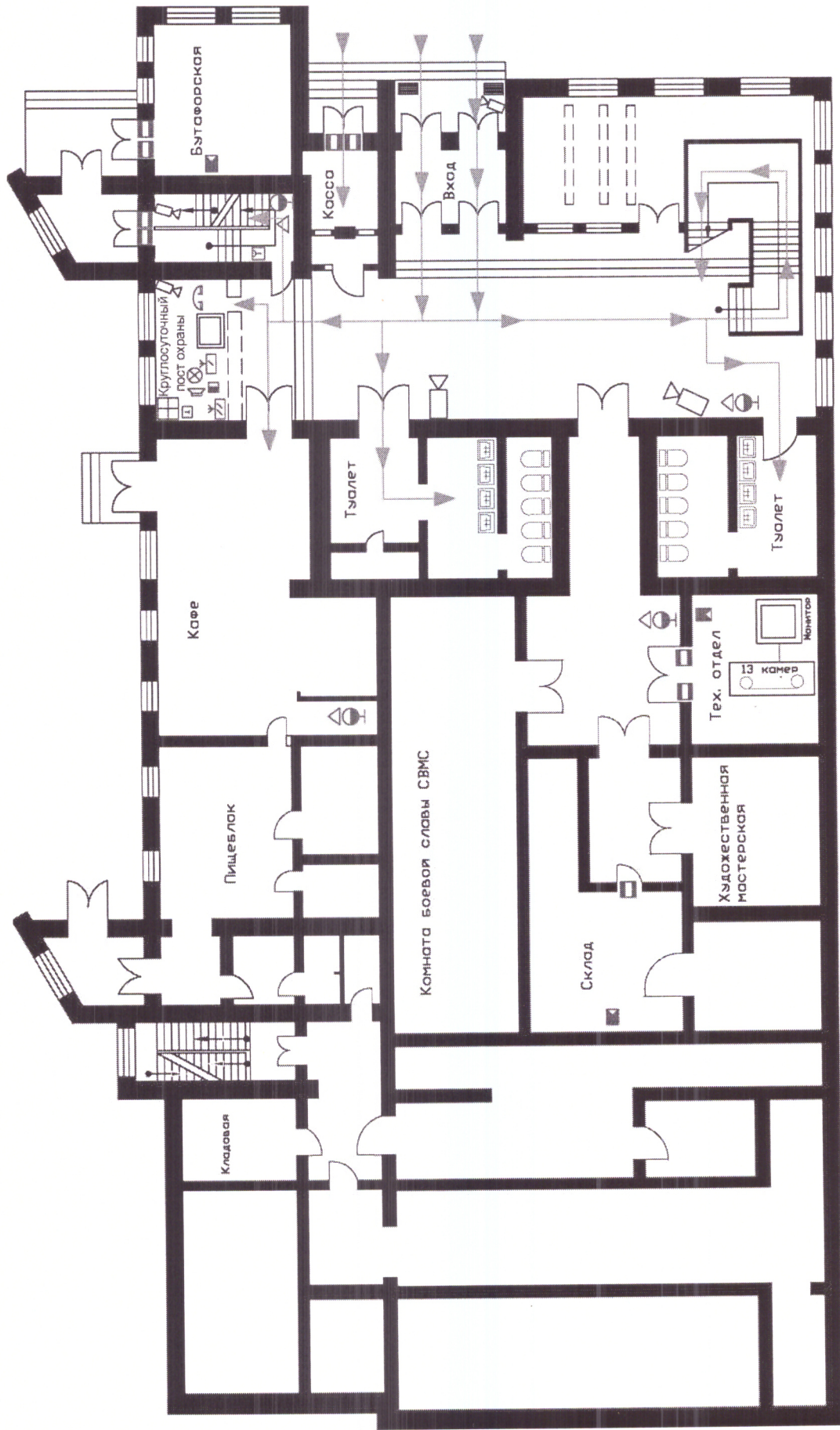


Условно-графические обозначения:

- Направление движения

Схема

Перемещения инвалидов внутри здания в зону предоставления услуг и места общего пользования по адресу: г. Североморск, ул. Падорина д. 9
МБУК ДК "Строитель"
1 этаж



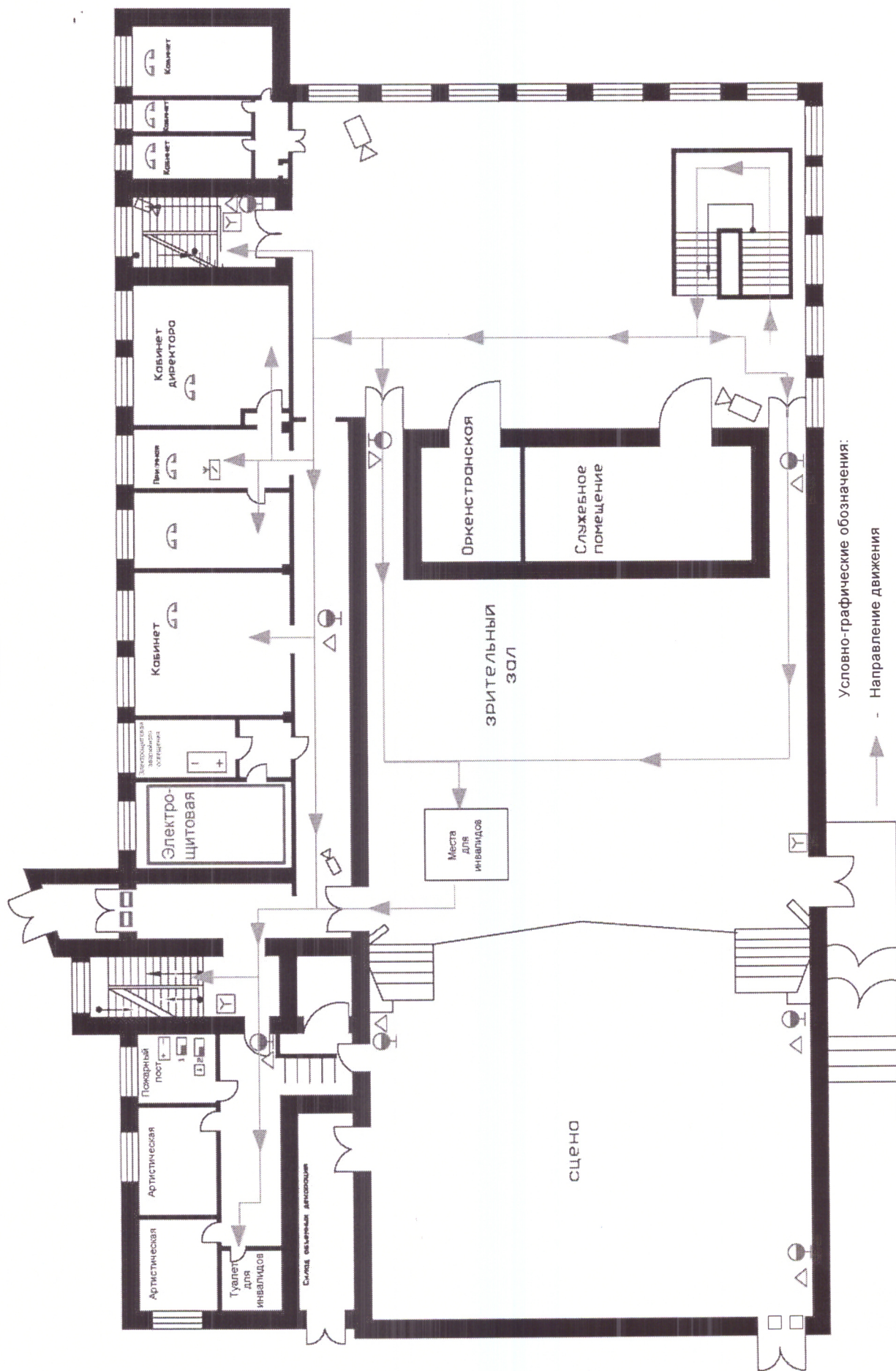
Условно-графические обозначения:

- Направление движения

Схема

Перемещения инвалидов внутри здания в зону предоставления услуг и места общего пользования по адресу: г. Североморск, ул. Падорина д. 9
МБУК ДК "Строитель"

2 этаж



Схема

Перемещения инвалидов внутри здания в зону предоставления услуг и места общего пользования по адресу: г. Североморск,

ул. Падорина д.9

МБУК ДК "Строитель"

3 этаж

