



УТВЕРЖДАЮ

Директор МБУДО ДМШ
им. Э.С. Пастернак г. Североморск

Павлова Л.А.

«17» октября 2022 г.

ПАСПОРТ ДОСТУПНОСТИ объекта и услуг для инвалидов и других маломобильных групп населения

1. Общие сведения об объекте (краткая характеристика объекта)

1.1. Наименование отрасли (сферы деятельности): объект образования

(указывается: объект здравоохранения; объект образования; объект социальной защиты населения; объект физической культуры и спорта; объект культуры и туризма; объект информации и связи; объект транспорта и дорожно-транспортной инфраструктуры; объект жилого фонда; объект потребительского рынка и сферы услуг; объект службы занятости и места приложения труда; административный объект; иное)

1.2. Адрес объекта 184606 г. Североморск ул. Морская 12.

1.3. Сведения о размещении объекта:

- отдельно стоящее здание _____ этажей, _____ кв.м

- часть здания 3 этажа, 1 401,0 кв.м.

проектная документация на (вид работы) _____ утверждена / прошла экспертизу в срок _____

1.4. Год постройки - 1971 г. год последнего капитального ремонта – 1995 г.

1.5. Дата предстоящих плановых работ: капитальный ремонт _____; реконструкция _____; строительство нового здания _____; иное _____

сведения об организации, расположенной на объекте

1.6. Название организации (учреждения) – полное и краткое наименование (согласно Уставу)

Муниципальное бюджетное учреждение дополнительного образования
Детская музыкальная школа имени Э.С. Пастернак г. Североморск
(МБУДО ДМШ им. Э.С. Пастернак г. Североморск)

1.7. Юридический адрес организации (учреждения)

184606 Мурманская обл., г. Североморск. Морская д. 12

1.8. Основание для пользования объектом (оперативное управление, аренда, собственность, иное _____)

1.9. Форма собственности (государственная, негосударственная, иное _____)

1.10. Территориальная принадлежность (федеральная, региональная, муниципальная, иное _____)

1.11. Вышестоящая организация (наименование)

Управление культуры, спорта, молодежной политики и международных связей
администрации ЗАТО г. Североморск

1.12. Адрес вышестоящей организации, координаты для связи

184604 г. Североморск ул. Ломоносова 4. Тел.(81537) 5-07-86

2. Характеристика деятельности организации на объекте

(краткая характеристика предоставляемых услуг)

2.1. Вид (или тип) объекта (согласно отраслевой классификации и Уставу):

учреждение дополнительного образования детей и взрослых

2.2. Виды оказываемых услуг (виды деятельности, согласно Уставу):

реализация дополнительных предпрофессиональных и общеразвивающих общеобразовательных программ в области музыкального искусства; организация и проведение смотров, конкурсов, выставок и других форм показа результатов творческой деятельности обучающихся; организация и проведение культурно - досуговых мероприятий; организация городских, областных, межрегиональных и международных смотров, конкурсов, фестивалей и др.

2.3. Форма оказания услуг: (на объекте, в том числе с проживанием; на дому; дистанционно; иное _____)

2.4. Категории обслуживаемого населения по возрасту: (дети; граждане трудоспособного возраста; граждане пожилого возраста; все возрастные категории)

2.5. Категории обслуживаемых инвалидов: (К, О-н, О-в, С-п, С-ч, Г-п, Г-ч, У) / нет) ¹ _____

2.6 Участие в исполнении ИПРА инвалида / ребенка-инвалида (да, нет)

3. Состояние доступности объекта и услуг

3.1. Путь следования к объекту пассажирским транспортом

(описать маршрут движения с использованием пассажирского транспорта) нет

Наличие адаптированного пассажирского транспорта к объекту нет

Наличие специального транспортного обслуживания (социальное такси) нет

Необходимые организационные решения _____

3.2. Путь к объекту от ближайшей остановки пассажирского транспорта:

3.2.1 Расстояние до объекта от остановки транспорта 440 м

3.2.2 Время движения (пешком) 10 мин

3.2.3 Наличие выделенного от проезжей части пешеходного пути (да, нет),

3.2.4 Перекрестки: нерегулируемые; регулируемые, со звуковой сигнализацией, таймером; нет

3.2.5 Информация на пути следования к объекту: акустическая, тактильная, визуальная; нет

3.2.6 Перепады высоты на пути: есть, нет (описать _____)

Их обустройство для инвалидов на коляске: да, нет (_____)

3.2.7 Обеспечена индивидуальная мобильность инвалидам (К, О-н, О-в, С-п, С-ч, Г-п, Г-ч, У) / нет

3.2.8 Организовано сопровождение на пути движения инвалидам (К, О-н, О-в, С-п, С-ч, Г-п, Г-ч, У) / нет

Необходимые организационные решения _____

3.3. Организация доступности объекта и услуг для инвалидов – форма обслуживания

Категория инвалидов	Форма обслуживания - способ предоставления услуг инвалидам – (отметить выбранный способ знаком плюс +)				
	На объекте – по варианту:		На дому	Дистанционно	Не организовано
	«А»*	«Б»**			
К (передвигающиеся на креслах-колясках)			+	+	
О-н (поражение нижних конечностей)			+	+	
О-в (поражение верхних конечностей)			+	+	
С-п (полное нарушение зрения – слепота)			+		
С-ч (частичное нарушение зрения)			+		
Г-п (полное нарушение слуха – глухота)					
Г-ч (частичное нарушение слуха)			+		
У (нарушения умственного развития)			+		
Все категории инвалидов***					

* - вариант «А» - универсальный проект - доступность для инвалидов любого места в здании, в именно – общих путей движения и мест обслуживания – не менее 5% общего числа таких мест, предназначенных для обслуживания (но не менее одного)

** - вариант «Б» - разумное приспособление - при невозможности доступного оборудования всего здания выделение в уровне входа специальных помещений, зон или блоков, приспособленных для обслуживания инвалидов, с обеспечением всех видов услуг, имеющихся в данном здании

*** - заполняется только в случае, если способ единый для всех категорий

Примечание: если для какой-то категории МГН организовано несколько форм обслуживания, то все они отмечаются в соответствующих графах знаком плюс (+)

¹ К - передвигающиеся на коляске; О - нарушения опорно-двигательного аппарата, в т.ч.: О-н - поражение нижних конечностей; О-в - поражение верхних конечностей; С-п - полное нарушение зрения (слепота); С-ч - частичное нарушение зрения; Г-п - полное нарушение слуха (глухота); Г-ч - частичное нарушение - слуха; У - нарушения умственного развития

3.3.1. В организации утвержден порядок оказания персоналом ситуационной помощи инвалидам и другим МГН при посещении ими объекта и оказании услуг: да (Приказ от 31.08.2020 г., №96), нет.

3.3.2. В организации утвержден локальный документ, которым назначены ответственные лица за оказание ситуационной помощи инвалидам и другим МГН при посещении ими объекта и оказании услуг да (Приказ от 31.08.2020 г., №96), нет.

3.4. Доступность структурно-функциональных зон объекта на 17 октября 2022 г.*

№№ п/п	Основные структурно-функциональные зоны**	Состояние доступности, в том числе для основных категорий инвалидов***							
		К	О-н	О-в	С-п	С-ч	Г-п	Г-ч	У
1	Территория, прилегающая к зданию (участок)	ДУ-пп	ДУ-пп	ДУ-пп	ДУ-пп	ДУ-пп	ДУ-пп	ДУ-пп	ДУ-пп
2	Вход (входы) в здание	ДУ-пп	ДУ-пп	ДУ-пп	ДУ-пп	ДУ-пп	ДУ-пп	ДУ-пп	ДУ-пп
3	Путь (пути) движения внутри здания (в т.ч. пути эвакуации)	ДУ-пп	ДУ-пп	ДУ-пп	ДУ-пп	ДУ-пп	ДУ-пп	ДУ-пп	ДУ-пп
4	Зона целевого назначения (целевого посещения объекта)	ДУ-пп	ДУ-пп	ДУ-пп	ДУ-пп	ДУ-пп	ДУ-пп	ДУ-пп	ДУ-пп
5	Санитарно-гигиенические помещения	ДУ-пп	ДУ-пп	ДУ-пп	ДУ-пп	ДУ-пп	ДУ-пп	ДУ-пп	ДУ-пп
6	Система информации и связи (на всех зонах)	ДУ-пп	ДУ-пп	ДУ-пп	ДУ-пп	ДУ-пп	ДУ-пп	ДУ-пп	ДУ-пп
7	Пути движения к объекту (от остановки транспорта)	ДУ-пп	ДУ-пп	ДУ-пп	ДУ-пп	ДУ-пп	ДУ-пп	ДУ-пп	ДУ-пп

* - указывается дата обследования, соответствующая приложению 1 к Паспорту доступности «Результаты обследования на предмет доступности объекта и услуг для инвалидов и других МГН»; при повторном обследовании делается **Вкладыш** к Паспорту доступности и указывается дата повторной оценки по настоящему пункту

** - если зона отсутствует или не закреплена за организацией, расположенной на объекте, в соответствующей строке делается отметка (запись) об этом

*** - указывается по каждой зоне доступность ее для каждой из 8 категорий инвалидов и других МГН:

- **ДП** - доступно полностью (барьеры отсутствуют, требования нормативно-технических документов выполнены);

- **ДУ-им** - доступно условно с обеспечением индивидуальной мобильности техническими решениями (отклонения от нормативно-технических документов согласованы с представителем общественного объединения инвалидов);

- **ДУ-пп** - доступно условно с помощью персонала (согласовано с общественным объединением инвалидов);

- **ВНД** - временно недоступно (имеются существенные барьеры, на момент обследования не устранены)

3.5. Состояние доступности объекта и услуг (итоговое заключение) на от 17 октября 2022 г

Категория инвалидов	К	О-н	О-в	С-п	С-ч	Г-п	Г-ч	У	Все категории**
Состояние доступности на момент обследования***	ДУ-пп	ДУ-пп	ДУ-пп	ДУ-пп	ДУ-пп	ДУ-пп	ДУ-пп	ДУ-пп	ДУ
Ожидаемое состояние доступности объекта и услуг после выполнения работ:									
1 этапа (неотложных работ)	ДУ-пп	ДУ-пп	ДУ-пп	ДУ-пп	ДУ-пп	ДУ-пп	ДУ-пп	ДУ-пп	
2 этапа (отложенных работ)	ДУ-пп	ДУ-им	ДУ-пп	ДУ-пп	ДУ-им	ДУ-пп	ДУ-им	ДУ-пп	
3 этапа (итоговых работ)	ДЧ	ДЧ	ДЧ	ДЧ	ДЧ	ДЧ	ДЧ	ДЧ	

* - аналогично пункту 3.4 (см.)

** - заполняется только в случае, если по всем категориям единая оценка

*** - в этой строке указывается решение о состоянии доступности объекта и предоставляемых услуг для соответствующих категорий инвалидов: **ДП** - доступно полностью; **ДЧ** - доступно частично; **ДУ-им** - доступно условно с обеспечением индивидуальной мобильности; **ДУ-пп** - доступно условно с помощью персонала на объекте; **ДУ-дом** - доступно условно с предоставлением услуг на дому (ином месте пребывания инвалида); **ДУ-дистант** - доступно условно с предоставлением услуг дистанционно; **ВНД** - временно недоступно

Примечание: Информация о состоянии доступности объекта и услуг на момент обследования отражается на сайте организации и на карте доступности «Жить вместе»

3.6. Объект является приоритетным (да, нет) Да

Указать, когда включен в реестр приоритетных объектов (2014 год)

3.7. Дата размещения (актуализации) информации на сайте: 27.10.2022 г.

4. Управленческое решение (по обеспечению доступности объектов и услуг)

4.1. Работы по обеспечению доступности объекта и предоставляемых услуг*

Этапы и виды работ по обеспечению доступности объекта и услуг	Возможный результат доступности	Ожидаемый результат доступности по категориям МГН (отметить знаком плюс + или указать иной ожидаемый результат)								
		К	О-н	О-в	С-п	С-ч	Г-п	Г-ч	У	
этап (неотложные мероприятия)										
1.1 Обеспечение доступа к месту (местам) предоставления услуги (услуг) на объекте путем оказания работниками организаций помощи с согласованием с ООИ	ДУ-пп	+	+	+	+	+	+	+	+	+
2 Организация предоставления услуг инвалидам по месту жительства (на дому)	ДУ-дом									
3 Организация предоставления услуг инвалидам в дистанционном формате	ДУ-дистант	+	+	+						
Срок завершения 1 этапа, контроля его исполнения и актуализации информации на сайте организации и карте доступности _____ года										
этап (отложенные мероприятия)										
1 Создание условий индивидуальной мобильности для самостоятельного передвижения инвалидов по объекту, в т.ч. к местам предоставления услуг (по варианту А) / «Б») с согласованием с ООИ; путем приобретения технических средств адаптации (и информации), проведения ремонтных работ	ДУ-им		+			+		+		
2 Обеспечение доступности объекта путём выполнения ремонтных работ и приобретения технических средств адаптации (и информации) с соблюдением требований нормативно-технических документов в проектировании и строительстве										
2.1 По варианту «А»	ДП									
2.2 По варианту «Б»	ДЧ									
Срок завершения 2 этапа, контроля его исполнения и актуализации информации на сайте организации и карте доступности _____ года										
этап (итоговые мероприятия)										
Создание условий для беспрепятственного доступа инвалидов к объекту и предоставляемым в нем услугам										
1 По варианту «А»	ДП									
2 По варианту «Б»	ДЧ	+	+	+	+	+	+	+	+	+
Срок завершения 3 этапа, контроля его исполнения и актуализации информации на сайте организации и карте доступности _____ года										

*- подробно мероприятия представлены в «дорожной карте объекта» от «17» октября 2022 г.

4.2. Для принятия решения о выполнении работ на объекте требуется / не требуется:

- согласование работ с надзорными органами (в сфере проектирования и строительства, архитектуры, охраны памятников, другое) _____
- техническая экспертиза _____
- разработка проектно-сметной документации _____
- согласование с вышестоящей организацией (с собственником объекта) _____
- заключение дополнительного соглашения с арендодателем _____
- рассмотрение на _____
(наименование координирующего органа в сфере обеспечения доступной среды для инвалидов)
- иное _____

4.3. Работы, требующие обязательного согласования с представителем общественного объединения инвалидов:

Согласованы без замечаний	Дата «17» октября 2022 года
Согласованы с замечаниями и предложениями (прилагаются к «дорожной карте» объекта)	Дата «__» _____ 20__ г.
Замечания устранены	Дата «__» _____ 20__ г.
Не согласованы. Необходимо согласовать до	Дата «__» _____ 20__ г.

5. Особые отметки

Информация о доступности объекта и предоставляемых услуг размещена на:

- Сайте организации (адрес) <http://dmsh-sever.murm.muzkult.ru/>

ПРИЛОЖЕНИЯ к Паспорту доступности объекта и услуг:

1. Результаты обследования на предмет доступности объекта и услуг от 17 октября 2022 г.
2. План мероприятий по поэтапному повышению уровня доступности для инвалидов объекта и предоставляемых услуг («дорожная карта») от 17 октября 2022 г.
3. Сведения об объемах финансовых средств, необходимых и фактически израсходованных на реализацию мероприятий по обеспечению доступности объекта и услуг для всех категорий инвалидов и других МГН (до реконструкции/капитального ремонта здания) от 17 октября 2022 г.
4. Дополнительные сведения о доступности объекта для инвалидов и других МГН _____ от 17 октября 2022 г.
5. Маршрут (схема) движения инвалидов и других МГН на объекте: на 1 листе;
6. Фотографии (структурно-функциональных зон и элементов объекта) 12 штук на 4 листах;
7. Материалы уполномоченных организаций по осуществлению контроля и надзора _____
нет
Наименование документа и выдавшей его организации, дата
8. Материалы (заключения) иных организаций по вопросам доступности объекта и услуг _____
нет
(сертификаты системы добровольной сертификации, документы общественного контроля и проч.)
9. Другое: _ Вкладыш в Паспорт доступности _____

(например, Вкладыш в Паспорт доступности – при повторном обследовании, в т.ч. контрольном)

Комиссия, проводившая обследование и составление Паспорта доступности

Председатель


Подпись

Валиева Ю.А., заместитель директора
ФИО, должность

Члены комиссии:


Подпись

Ткач А.А., специалист по охране труда
ФИО, должность


Подпись

Минькова Л.В., художник
ФИО, должность


Подпись

Короткая Н.М., преподаватель
ФИО, должность


Подпись

Упошева И.В., секретарь руководителя
ФИО, должность

Результаты обследования на предмет доступности объекта и услуг для инвалидов и других маломобильных групп населения
МБУДО ДМШ им. Э.С. Пастернак г. Североморск
Наименование объекта и организации
г. Североморск, ул. Морская, 12
Адрес

№ п/п	Структурно-функциональные зоны и элементы	Значимые барьеры для инвалидов и других МГН* (физические, информационные, организационные)	Предложения по созданию условий доступности объекта и услуг (до реконструкции / капитального ремонта):		Состояние доступности соответствующей зоны		
			Неотложные мероприятия (1 этап)	Отложенные мероприятия (2 этап)	на момент обследования	после 1-го этапа	после 2-го этапа
1.	Территория, прилегающая к зданию - Вход (входы) на территорию - Путь (пути) движения на территории - Лестница (наружная) - Пандус (наружный) - Автостоянка и парковка	1.1 С одной стороны высокая наружная лестница с большим наклоном, с другой крутой подъем	1.1 Технические решения невозможны – организация альтернативной формы обслуживания 1.2 Помощь персонала	1.1 Технические решения невозможны – организация альтернативной формы обслуживания 1.2. Помощь персонала	К О-н О-в С-п С-ч Г-п Г-ч У	К О-н О-в С-п С-ч Г-п Г-ч У	К О-н О-в С-п С-ч Г-п Г-ч У
2.	Вход в здание - Лестница (наружная) - Пандус (наружный) - Входная площадка (перед дверью) - Дверь (входная) - Тамбур	2.1 Нет пандуса и поручней у наружной лестницы 2.2 Тамбур узкий	2.1 Индивидуальное решение с ТСР 2.2. Помощь персонала	2.1 Индивидуальное решение с ТСР 2.2. Помощь персонала	К О-н О-в С-п С-ч Г-п Г-ч У	К О-н О-в С-п С-ч Г-п Г-ч У	К О-н О-в С-п С-ч Г-п Г-ч У

3.	<p>Пути движения внутри здания</p> <ul style="list-style-type: none"> - Коридор (вестибюль, зона ожидания, галерея, балкон) - Лестница (внутри здания) - Пандус (внутри здания) - Лифт пассажирский (или подъемник) - Дверь - Пути эвакуации (в т.ч. зоны безопасности) 	3.1 Внутри здания большое количество крутых лестниц без пандуса, цветового обозначения, покрытий	3.1 Индивидуальное решение с ТСР 3.2. Помощь персонала	3.1 Индивидуальное решение с ТСР 3.2. Помощь персонала	К О-п О-в С-п С-ч Г-п Г-ч У	К О-п О-в С-п С-ч Г-п Г-ч У	К О-п О-в С-п С-ч Г-п Г-ч У
4.	<p>Зоны целевого назначения здания</p> <ul style="list-style-type: none"> - Кабинетная форма обслуживания - Зальная форма обслуживания - Прилавочная форма обслуживания - Форма обслуживания с перемещением по маршруту - Кабина индивидуального обслуживания <p>Жилые помещения</p> <p>Места приложения труда</p>	4.1. Не все зоны целевого назначения оборудованы тактильными обозначениями	4.1 Помощь персонала	4.1 Оборудование всех зон целевого назначения тактильной информацией	К О-п О-в С-п С-ч Г-п Г-ч У	К О-п О-в С-п С-ч Г-п Г-ч У	К О-п О-в С-п С-ч Г-п Г-ч У

3.1	По территории объекта				
3.1.1	Ремонтные работы:				
3.1.2	Приобретение технических средств адаптации:				
3.2	По входу в здание				
3.2.1	Ремонтные работы:				
3.2.2	Приобретение технических средств адаптации:	О-п, С-ч, Г-ч		Внебюджетные ср-ва, ПФХД на 2023 г. и плановый период 2024-2025 гг.	
3.3	По путям движения в здании				
3.3.1	Ремонтные работы:				
3.3.2	Приобретение технических средств адаптации:	О-п, С-ч, Г-ч		Внебюджетные ср-ва, ПФХД на 2023 г. и плановый период 2024-2025 гг.	
3.4	По зоне оказания услуг				
3.4.1	Ремонтные работы:				
3.4.2	Приобретение технических средств адаптации:	О-п, С-ч, Г-ч		Внебюджетные ср-ва, ПФХД на 2023 г. и плановый период 2024-2025 гг.	
3.5	По санитарно-гигиеническим помещениям				
3.5.1	Ремонтные работы:				
3.5.2	Приобретение технических средств адаптации:				
3.6	По системе информации - обеспечение информации на объекте с учетом нарушений функций и ограничений жизнедеятельности инвалидов				
3.6.1	Надлежащее размещение оборудования и носителей информации (информационного стенда, информационных знаков, таблиц, схем, вывесок) с соблюдением формата (размер, контрастность), единства и непрерывности информации на всем объекте	Все категории		Внебюджетные ср-ва, ПФХД на 2023 г. и плановый период 2024-2025 гг.	
3.6.2	Дублирование необходимой звуковой и зрительной информации, а также надписей, знаков и иной текстовой и графической	С		Внебюджетные ср-ва, ПФХД на 2023 г. и	

	информации знаками, выполненными рельефно-точечным шрифтом Брайля, а также объемными изображениями			плановый период 2024-2025 гг.	
3.6.3	Обеспечение допуска собаки-проводника на объект и организация для нее места ожидания	С			
3.6.4	Обеспечение системы оповещения о чрезвычайных ситуациях и эвакуации с учетом особенностей восприятия	Все категории			
3.6.5	Развитие средств и носителей информации (информационно-диспетчерской службы, инфо-киоска, памяток)	Все категории			
3.7	По путям движения к объекту				
3.7.1	Организация предоставления информации гражданам о наличии адаптированного транспорта к объекту	Все категории	(1 этап)		
3.7.2	Организационные мероприятия по решению вопроса доступности пути к объекту от ближайшей остановки пассажирского транспорта	Все категории	(1 этап)		
II. ОБЕСПЕЧЕНИЕ УСЛОВИЙ ДОСТУПНОСТИ УСЛУГ, ПРЕДОСТАВЛЯЕМЫХ ОРГАНИЗАЦИЕЙ					
1**	Обеспечение доступа к месту предоставления услуги на объекте путем оказания работниками организации помощи инвалидам в преодолении барьеров, мешающих получению ими услуг на объекте, в том числе с сопровождением инвалидов, имеющих стойкие расстройства функции зрения и самостоятельного передвижения (К, О, С)				
1.1	Разработка и утверждение организационно-распорядительных и иных локальных документов учреждения о порядке оказания помощи инвалидам и другим маломобильным гражданам	Все категории	(1 этап)	Приказ директора	
1.2	Закрепление в должностных инструкциях персонала конкретных задач и функций по оказанию помощи инвалидам и другим маломобильным гражданам (и их сопровождению)	Все категории	(1 этап)	Приказ директора	
1.3	Организация систематического обучения (инструктажа) персонала по вопросам оказания помощи на объекте инвалидам и другим маломобильным гражданам (план инструктажа, журнал учета)	Все категории	(1 этап)	Приказ директора	
1.4	Обеспечение доступной информации для обслуживаемых граждан (инвалидов) о порядке организации доступности объекта и предоставляемых в учреждении услуг, а также порядка оказания (получения) помощи на объекте (на сайте, на информационном стенде, в индивидуальных памятках)	Все категории	(1 этап)	Приказ директора	

Приложение 2
к Паспорту доступности объекта и услуг
Дата формирования:
17 октября 2022 г.

СОГЛАСОВАНО

Начальник Управления культуры, спорта, молодежной политики
и международных связей
администрации ЗАТО г. Североморск

Кругляк З.М.

« » 20 г.



УТВЕРЖДАЮ

Директор МБУДО ДМШ
им. Э.С. Пастернак г. Североморск

Павлова Л.А.

**План мероприятий по поэтапному повышению уровня доступности для инвалидов
и других маломобильных групп населения объекта и предоставляемых услуг («дорожная карта» объекта)**

МБУДО ДМШ им. Э.С. Пастернак г. Североморск

Наименование объекта и организации

г. Североморск, ул. Морская, 12

Адрес

№№ п/п	Наименование мероприятий <i>(в соответствии со ст. 15 федерального закона №181-ФЗ в редакции закона №419-ФЗ и отраслевых порядков доступности объектов и услуг)</i>	Категории МГН (буквенное обозначение)	Срок исполнения (и этап работы*)	Документ, которым предусмотрено исполнение мероприятия (источник финансирования)	Примечание <i>(дата контроля и результат)</i>
I. СОЗДАНИЕ УСЛОВИЙ ДЛЯ БЕСПРЕПЯТСТВЕННОГО ДОСТУПА ИНВАЛИДОВ К ОБЪЕКТУ и предоставляемым услугам					
1	Разработка проектно-сметной документации (для строительства / реконструкции / капитального ремонта объекта) в соответствии с требованиями нормативно-технических документов в сфере обеспечения доступности (по варианту «А» / «Б»)	Все категории	(3 этап)	Не предусмотрено	
2	Осуществление строительства / реконструкции / капитального ремонта объекта (по варианту «А» / «Б»)	Все категории	(3 этап)	Не предусмотрено	
3**	Создание условий индивидуальной мобильности для самостоятельного передвижения инвалидов по объекту, в том числе к местам предоставления услуг (по варианту «А» / «Б»)		(2 этап)		

1.5	Предоставление (при необходимости) инвалидам по слуху услуг с использованием русского жестового языка, с допуском на объект (к местам предоставления услуг) сурдопереводчика, тифлосурдопереводчика	Г, С	(1 этап)	
2	Организация предоставления услуг инвалидам по месту жительства (на дому)		(1 этап)	Локальный акт учреждения
3	Организация предоставления услуг инвалидам в дистанционном формате	К, О-и, О-в	(1 этап)	Локальный акт учреждения
4	Создание (развитие) сайта организации, адаптированного с учетом особенностей восприятия, с отражением на нем информации о состоянии доступности объекта и услуг	Все категории	(1 этап)	Локальный акт учреждения

* - мероприятия 1 этапа (неотложные), 2 этапа (отложенные), 3 этапа (итоговые – капитальный ремонт / реконструкция / строительство нового здания)
 ** - мероприятия, указанные в п. 3 раздела I (при наличии отклонений от действующих, обязательных к исполнению, требований нормативно-технических документов) и в п. I раздела II, подлежат обязательному согласованию с полномочным представителем общественного объединения инвалидов

СОГЛАСОВАНО

Представитель общественного объединения инвалидов

Символа З.И. Зубицы

Имя, Фамилия, Отчество

Короткая

Короткая Юлия Константиновна

Имя, Фамилия, Отчество

911 311 34-13

Контакты для связи

Дата согласования « 17 » октября 2022 г.

Согласовано без замечаний / с замечаниями (неужное зачеркнуть)

Замечания и предложения со стороны представителя ООИ***:

*** - может быть приложено в виде Акта согласования или Акта разногласий

Сведения об объемах финансовых средств, необходимых и фактически израсходованных на реализацию мероприятий по обеспечению доступности объекта и услуг для всех категорий инвалидов и других МГН (до реконструкции/капитального ремонта здания)

МБУДО ДМШ им. Э.С. Пастернак г. Североморск

Наименование объекта и организации

г. Североморск, ул. Морская, 12

Адрес

Структурно-функциональные зоны и элементы объекта	Объем финансовых средств, <u>необходимых</u> для обеспечения доступности объекта и услуг для всех категорий инвалидов и других МГН			Объем финансовых средств, <u>фактически израсходованных</u> на реализацию мероприятий по обеспечению доступности объекта и услуг для всех категорий инвалидов и других МГН			Источник финансирования
	На неотложные мероприятия (1 этап), тыс. руб.	На отложенные мероприятия (2 этап), тыс. руб.	Всего, тыс. руб.	На неотложные мероприятия (1 этап), тыс. руб.	На отложенные мероприятия (2 этап), тыс. руб.	Всего, тыс. руб.	
Территория, прилегающая к зданию							
Вход (входы) в здание				5,2			Бюджетные и внебюджетные средства
Пути движения внутри здания (в т.ч. пути эвакуации)		45,0	45,0				Бюджетные и внебюджетные средства
Зоны целевого назначения здания		10,0	10,0	2,0			Бюджетные и внебюджетные средства
Санитарно-гигиенические помещения							Бюджетные и внебюджетные средства
Система информации и связи на объекте		20,0	20,0	18,0			Бюджетные и внебюджетные средства
<i>ВСЕГО</i>	0,0	75,0	75,0	25,2			—

**Дополнительные сведения
о доступности объекта для инвалидов и других МГН**

МБУДО ДМШ им. Э.С. Пастернак г. Североморск

наименование объекта и организации

г. Североморск, ул. Морская, 12

адрес

1. Расположение объекта: городская местность / сельская местность.
2. Прилегающая территория к объекту находится в распоряжении организации: да / нет.
3. Внутри объекта есть выделенное место для собаки-проводника: да / нет.
4. Не далее 50 м от входа на объект имеется стоянка (парковка) для автотранспорта: да / нет.
Имеется выделенное и оборудованное место для автотранспорта инвалидов: да / нет.
5. В населенном пункте, где расположен объект, имеется общественный транспорт: да / нет.
6. Описание маршрутов следования общественного транспорта вблизи объекта до ближайшей остановки (номера маршрутов, названия остановок):

Вблизи объекта остановок общественного транспорта не имеется. Расстояние от остановки общественного транспорта «Школа №1» (автобусы № 1,2,7,8) до объекта - 440 м.

7. Описание маршрута следования от места ближайшей остановки общественного транспорта до объекта:

Время движения пешком – 10 мин. Весь маршрут проходит по выделенному пешеходному пути, включает переход регулируемого перекрестка со звуковой сигнализацией и таймером. На пути есть перепады высоты, лестницы, не оборудованные для инвалидов на коляске.

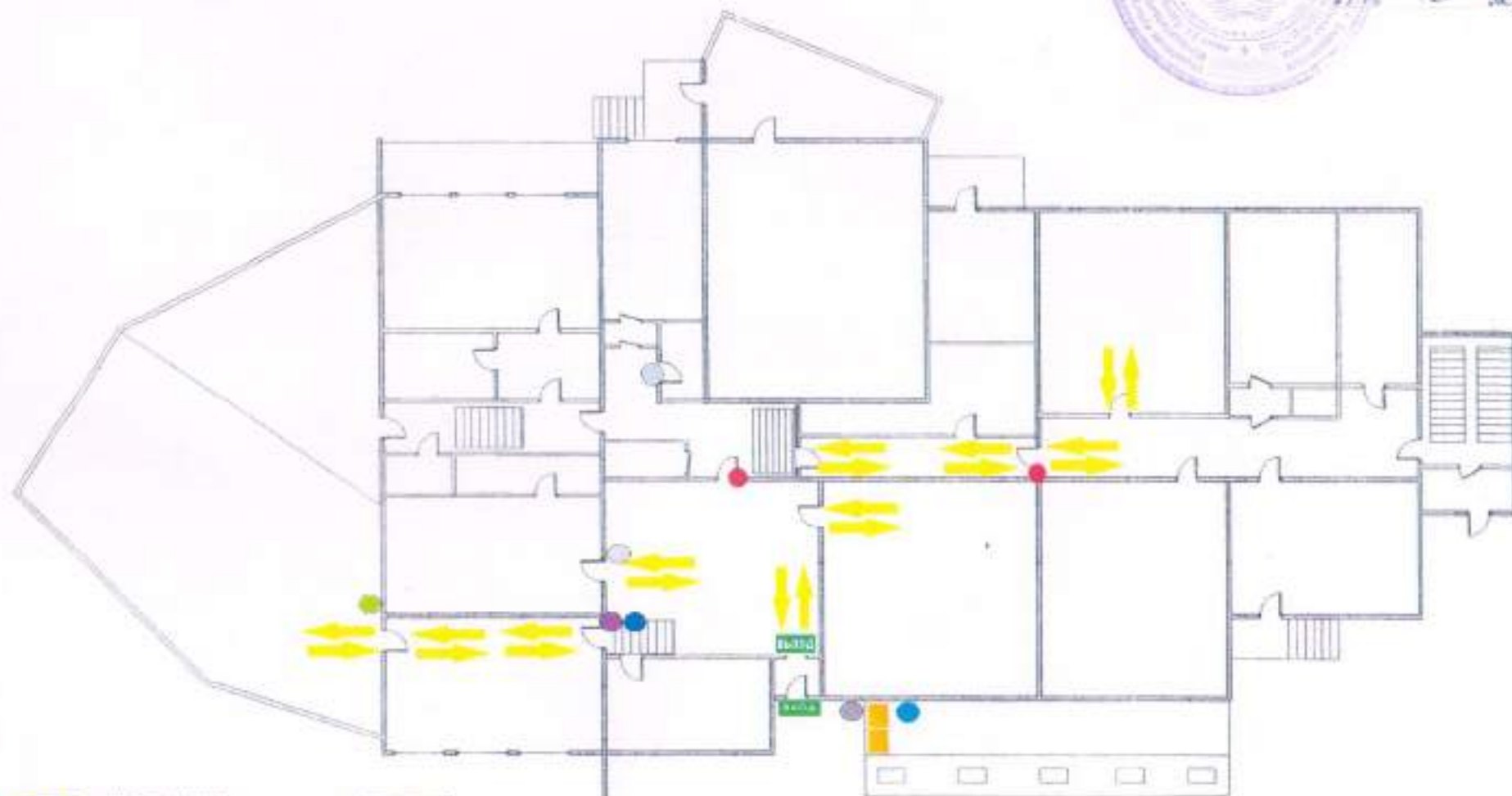
8. На объекте организации есть работник, владеющий навыками сурдоперевода: да / нет.
 9. На объекте организации полностью оборудована входная группа (для всех категорий инвалидов в соответствии с нормативными требованиями): да / нет.
 10. На объекте организации имеется полностью оборудованный туалет для инвалидов (в соответствии с нормативными требованиями): да / нет.
 11. Объект используется в качестве избирательного участка в период выборов и референдумов: да / нет.
-

Маршрут (схема) движения инвалидов и других МН на объекте



УТВЕРЖДАЮ
Директор МБУ ДО ДМН
им. Э.С. Паперника г. Солигорск

Вас
Накшта Л.А.
11.10.2022



- | | | | |
|--|--|--|--|
| | | | |
| | | | |
| | | | |













Дата формирования «__» _____ 20__ г.

Вкладыш к паспорту доступности объекта¹
(актуализированные сведения по пунктам 3.3, 3.4 и 3.5)

Наименование объекта и организации

Адрес

ОРГАНИЗАЦИЯ ДОСТУПНОСТИ ОБЪЕКТА И УСЛУГ ДЛЯ ИНВАЛИДОВ
(ФОРМА ОБСЛУЖИВАНИЯ)

Категория инвалидов	Форма обслуживания - способ предоставления услуг инвалидам (отметить выбранный способ знаком «+»)				
	На объекте – по варианту:		На дому	Дистанционно	Не организовано
	«А» ²	«Б» ³			
К (передвигающиеся на креслах-колясках)					
О-н (поражение нижних конечностей)					
О-в (поражение верхних конечностей)					
С-п (полное нарушение зрения – слепота)					
С-ч (частичное нарушение зрения)					
Г-п (полное нарушение слуха – глухота)					
Г-ч (частичное нарушение слуха)					
У (нарушения умственного развития)					
Все категории инвалидов***					

ДОСТУПНОСТЬ СТРУКТУРНО-ФУНКЦИОНАЛЬНЫХ ЗОН ОБЪЕКТА

№ п/п	Основные структурно-функциональные зоны	Состояние доступности, в том числе для основных категорий инвалидов ⁴							
		К	О-н	О-в	С-п	С-ч	Г-п	Г-ч	У
1	Территория, прилегающая к зданию (участок)								
2	Вход (входы) в здание								
3	Путь (пути) движения внутри здания (в т.ч. пути эвакуации)								
4	Зона целевого назначения (целевого посещения объекта)								
5	Санитарно-гигиенические помещения								
6	Система информации и связи (на всех зонах)								
7	Пути движения к объекту (от остановки транспорта)								

¹ Приложение заполняется только при повторном обследовании объекта в связи с изменением условий его доступности для инвалидов и других МГН

² вариант «А» - универсальный проект - доступность для инвалидов любого места в здании, а именно – общих путей движения и мест обслуживания – не менее 5% общего числа таких мест, предназначенных для обслуживания (но не менее одного)

³ вариант «Б» - разумное приспособление - при невозможности доступного оборудования всего здания выделение в уровне входа специальных помещений, зон или блоков, приспособленных для обслуживания инвалидов, с обеспечением всех видов услуг, предоставляемых в данном здании

⁴ Указывается по каждой зоне ее доступность для каждой из 8 категорий инвалидов и других МГН:

- ДП - доступно полностью (барьеры отсутствуют, требования нормативно-технических документов выполнены);

- ДУ-ин - доступно условно с обеспечением индивидуальной мобильности техническими решениями (отклонения от нормативно-технических документов согласованы с представителем общественного объединения инвалидов);

- ДУ-пн - доступно условно с помощью персонала (согласовано с общественным объединением инвалидов);

- ВНД - временно недоступно (имеются существенные барьеры, на момент обследования не устранены)

СОСТОЯНИЕ ДОСТУПНОСТИ ОБЪЕКТА И УСЛУГ (ИТОГОВОЕ ЗАКЛЮЧЕНИЕ)

Категория инвалидов	К	О-п	О-в	С-п	С-ч	Г-п	Г-ч	У	Все категории ⁵
Состояние доступности на момент обследования ⁶									
Ожидаемое состояние доступности объекта и услуг после выполнения работ:									
1 этапа (неотложных работ)									
2 этапа (отложенных работ)									
3 этапа (итоговых работ)									

⁵ Заполняется только в случае, если по всем категориям дана оценка

⁶ В этой строке указывается решение о состоянии доступности объекта и предоставляемых услуг для соответствующих категорий инвалидов: ДП - доступно полностью; ДЧ - доступно частично; ДУ-им - доступно условно с обеспечением индивидуальной мобильности; ДУ-пп - доступно условно с помощью персонала на объекте; ДУ-дом - доступно условно с предоставлением услуг на дому (ином месте пребывания инвалида); ДУ-дист - доступно условно с предоставлением услуг дистанционно; ВНД - временно недоступно

В настоящее время документы прошито и
проинвентаризовано *13. Инвентаризация*
лист *4*

Директор МБУК *Д.И. ШИШ*
ИМ. Э.С. Пастернака т.т. *Сергеевич*



ИРГОРА