



ПАСПОРТ ДОСТУПНОСТИ № 2

объекта и услуг для инвалидов и других маломобильных групп населения

1. Общие сведения об объекте (краткая характеристика объекта)

- 1.1. Наименование отрасли (сферы деятельности): объект культуры
(указывается: объект здравоохранения; объект образования; объект социальной защиты населения; объект физической культуры и спорта; объект культуры и туризма; объект информации и связи; объект транспорта и дорожно-транспортной инфраструктуры; объект жилого фонда; объект потребительского рынка и сферы услуг; объект службы занятости и места приложения труда; административный объект; иное)
- 1.2. Адрес объекта 184600, Мурманская обл., г. Североморск, ул. Сафонова д. 22
- 1.3. Сведения о размещении объекта:
- отдельно стоящее здание _____ этажей, _____ кв.м
- часть здания: на 1 этаже, 73 кв.м
- наличие прилегающего земельного участка (да, нет); нет _____ кв.м
- 1.4. Год постройки здания 1962 г., капитального ремонта/реконструкции _____
проектная документация на (вид работы) _____ утверждена / прошла экспертизу в срок _____
- 1.5. Дата предстоящих плановых работ: капитальный ремонт _____; реконструкция _____;
строительство нового здания _____; иное _____

сведения об организации, расположенной на объекте

- 1.6. Название организации (учреждения) – полное и краткое наименование (согласно Уставу)
Муниципальное бюджетное учреждение культуры Североморский Музейно-выставочный комплекс (МБУК СМВК)
- 1.7. Юридический адрес организации (учреждения) 184600, Мурманская область, г. Североморск, ул. Сафонова д.5
- 1.8. Основание для пользования объектом (оперативное управление, аренда, собственность, иное) 1.9. Форма собственности (государственная, негосударственная, иное)
- 1.10. Территориальная принадлежность (федеральная, региональная, муниципальная, иное)
- 1.11. Вышестоящая организация (наименование) Управление культуры, спорта, молодежной политики и международных связей администрации ЗАТО г. Североморск
- 1.12. Адрес вышестоящей организации, координаты для связи г. Североморск ул. Ломоносова д. 4, тел. 5-07-86

2. Характеристика деятельности организации на объекте

(краткая характеристика предоставляемых услуг)

- 2.1. Вид (или тип) объекта (согласно отраслевой классификации и Уставу): музей
- 2.2. Виды оказываемых услуг (виды деятельности, согласно Уставу): научно-исследовательская, архивно-фондовая, научно-просветительская, методическая, выставочная, организационно-досуговая, рекламно-издательская деятельность.
- 2.3. Форма оказания услуг: (на объекте, в том числе с проживанием; на дому; дистанционно; иное)
- 2.4. Категории обслуживаемого населения по возрасту: (дети; граждане трудоспособного возраста; граждане пожилого возраста; все возрастные категории)

2.5. Категории обслуживаемых инвалидов: (К, О-н, О-в, С-п, С-ч, Г-п, Г-ч, У) / нет)¹

все категории

2.6 Участие в исполнении ИПРА инвалида / ребенка-инвалида (да, нет)

3. Состояние доступности объекта и услуг

3.1. Путь следования к объекту пассажирским транспортом

(описать маршрут движения с использованием пассажирского транспорта)

До остановки общественного транспорта (автобус, маршрутное такси), далее пешком

Наличие адаптированного пассажирского транспорта к объекту нет

Наличие специального транспортного обслуживания (социальное такси) нет

Необходимые организационные решения _____

3.2. Путь к объекту от ближайшей остановки пассажирского транспорта:

3.2.1 Расстояние до объекта от остановки транспорта 300 м

3.2.2 Время движения (пешком) 10 мин.

3.2.3 Наличие выделенного от проезжей части пешеходного пути (да, нет),

3.2.4 Перекрестки: нерегулируемые; регулируемые, со звуковой сигнализацией, таймером; нет

3.2.5 Информация на пути следования к объекту: акустическая, тактильная, визуальная; нет

3.2.6 Перепады высоты на пути: есть, нет (бордюрный камень тротуара)

Их обустройство для инвалидов на коляске: да, нет (_____)

3.2.7 Обеспечена индивидуальная мобильность инвалидам (К, О-н, О-в, С-п, С-ч, Г-п, Г-ч, У) / нет

3.2.8 Организовано сопровождение на пути движения инвалидам (К, О-н, О-в, С-п, С-ч, Г-п, Г-ч, У) / нет

Необходимые организационные решения Организовать размещение тактильной предупредительной информации, обустройство съездов с тротуара для инвалидов на коляске (обращение к администрации города)

3.3. Организация доступности объекта и услуг для инвалидов – форма обслуживания

Категория инвалидов	Форма обслуживания - способ предоставления услуг инвалидам – (отметить выбранный способ знаком плюс +)				
	На объекте – по варианту:		На дому	Дистанционно	Не организовано
	«А»*	«Б»**			
К (передвигающиеся на креслах-колясках)		+			
О-н (поражение нижних конечностей)		+			
О-в (поражение верхних конечностей)		+			
С-п (полное нарушение зрения – слепота)		+			
С-ч (частичное нарушение зрения)		+			
Г-п (полное нарушение слуха – глухота)		+			
Г-ч (частичное нарушение слуха)		+			
У (нарушения умственного развития)		+			
Все категории инвалидов***		+			

¹ К - передвигающиеся на коляске; О - нарушения опорно-двигательного аппарата, в т.ч.: О-н - поражение нижних конечностей; О-в - поражение верхних конечностей; С-п - полное нарушение зрения (слепота); С-ч - частичное нарушение зрения; Г-п – полное нарушение слуха (глухота); Г-ч - частичное нарушение – слуха; У – нарушения умственного развития

* - вариант «А» - универсальный проект - доступность для инвалидов любого места в здании, а именно – общих путей движения и мест обслуживания – не менее 5% общего числа таких мест, предназначенных для обслуживания (но не менее одного)

** - вариант «Б» - разумное приспособление - при невозможности доступного оборудования всего здания выделение в уровне входа специальных помещений, зон или блоков, приспособленных для обслуживания инвалидов, с обеспечением всех видов услуг, имеющихся в данном здании

*** - заполняется только в случае, если способ единый для всех категорий

Примечание: если для какой-то категории МГН организовано несколько форм обслуживания, то все они отмечаются в соответствующих графах знаком плюс (+)

3.3.1 В организации утвержден порядок оказания персоналом ситуационной помощи инвалидам и другим МГН при посещении ими объекта и оказании услуг нет

3.3.2 В организации утвержден локальный документ, которым назначены ответственные лица за оказание ситуационной помощи инвалидам и другим МГН при посещении ими объекта и оказании услуг нет

3.4. Доступность структурно-функциональных зон объекта на «___» _____ 20__ г.*

№ п/п	Основные структурно-функциональные зоны**	Состояние доступности, в том числе для основных категорий инвалидов***							
		К	О-н	О-в	С-п	С-ч	Г-п	Г-ч	У
1	Территория, прилегающая к зданию (участок) <u>зона не закреплена</u>								
2	Вход (входы) в здание	ДУ-пп	ДУ-пп	ДУ-пп	ДУ-пп	ДУ-пп	ДУ-им	ДУ-им	ДП
3	Путь (пути) движения внутри здания (в т.ч. пути эвакуации)	ДУ-им	ДУ-им	ДУ-им	ДУ-пп	ДУ-им	ДУ-им	ДУ-им	ДП
4	Зона целевого назначения (целевого посещения объекта)	ДП	ДП	ДП	ДУ-пп	ДУ-им	ДУ-пп	ДУ-пп	ДП
5	Санитарно-гигиенические помещения	ВНД	ВНД	ДУ-им	ВНД	ВНД	ДУ-им	ДУ-им	ДУ-им
6	Система информации и связи (на всех зонах)	ВНД	ВНД	ВНД	ВНД	ВНД	ВНД	ВНД	ВНД
7	Пути движения к объекту (от остановки транспорта)	ДУ-им	ДУ-им	ДП	ВНД	ДУ-им	ДП	ДП	ДП

* - указывается дата обследования, соответствующая приложению 1к Паспорту доступности «Результаты обследования на предмет доступности объекта и услуг для инвалидов и других МГН»; при повторном обследовании делается **Вкладыш** к Паспорту доступности и указывается дата повторной оценки по настоящему пункту

** - если зона отсутствует или не закреплена за организацией, расположенной на объекте, в соответствующей строке делается отметка (запись) об этом

*** - указывается по каждой зоне доступность ее для каждой из 8 категорий инвалидов и других МГН:

- **ДП** - доступно полностью (барьеры отсутствуют, требования нормативно-технических документов выполнены);

- **ДУ-им** - доступно условно с обеспечением индивидуальной мобильности техническими решениями (отклонения от нормативно-технических документов согласованы с представителем общественного объединения инвалидов);

- **ДУ-пп** - доступно условно с помощью персонала (согласовано с общественным объединением инвалидов);

- **ВНД** – временно недоступно (имеются существенные барьеры, на момент обследования не устранены)

3.5. Состояние доступности объекта и услуг (итоговое заключение) на «___» _____ 20__ г.*

Категория инвалидов	К	О-н	О-в	С-п	С-ч	Г-п	Г-ч	У	Все категории**
Состояние доступности на момент обследования***	ДУ-пп	ДУ-пп	ДУ-пп	ДУ-пп	ДУ-пп	ДУ-пп	ДУ-пп	ДУ-им	
Ожидаемое состояние доступности объекта и услуг после выполнения работ:									
1 этапа (неотложных работ)	ДУ-пп	ДУ-пп	ДУ-пп	ДУ-пп	ДУ-пп	ДУ-пп	ДУ-пп	ДУ-им	
2 этапа (отложенных работ)	ДУ-пп	ДУ-им	ДУ-им	ДУ-им	ДУ-им	ДУ-им	ДУ-им	ДП	
3 этапа (итоговых работ)	ДУ-пп	ДУ-им	ДУ-им	ДУ-им	ДУ-им	ДУ-им	ДУ-им	ДП	

* - аналогично пункту 3.4 (см.)

** - заполняется только в случае, если по всем категориям единая оценка

*** - в этой строке указывается решение о состоянии доступности объекта и предоставляемых услуг для соответствующих категорий инвалидов: **ДП** - доступно полностью; **ДЧ** - доступно частично; **ДУ-им** - доступно условно с обеспечением индивидуальной мобильности; **ДУ-пп** - доступно условно с помощью персонала на объекте; **ДУ-дом** - доступно условно с предоставлением услуг на дому (ином месте пребывания инвалида); **ДУ-дистант** - доступно условно с предоставлением услуг дистанционно; **ВНД** - временно недоступно

Примечание: Информация о состоянии доступности объекта и услуг на момент обследования отражается на сайте организации и на карте доступности «Жить вместе»

3.6. Объект является приоритетным (да, нет) _____

Указать, когда включен в реестр приоритетных объектов (_____ год)

3.7. Дата размещения (актуализации) информации на сайте и карте доступности

4. Управленческое решение (по обеспечению доступности объектов и услуг)

4.1. Работы по обеспечению доступности объекта и предоставляемых услуг*

Этапы и виды работ по обеспечению доступности объекта и услуг	Возможный результат доступности	Ожидаемый результат доступности по категориям МГН (отметить знаком плюс + или указать иной ожидаемый результат)							
		К	О-н	О-в	С-п	С-ч	Г-п	Г-ч	У
1 этап (неотложные мероприятия)									
1.1 Обеспечение доступа к месту (местам) предоставления услуги (услуг) на объекте путем оказания работниками организаций помощи с согласованием с ООИ	ДУ-пп	+	+	+	+	+	+	+	+
1.2 Организация предоставления услуг инвалидам по месту жительства (на дому)	ДУ-дом								
1.3 Организация предоставления услуг инвалидам в дистанционном формате	ДУ-дистант								
Срок завершения 1 этапа, контроля его исполнения и актуализации информации на сайте организации и карте доступности _____ года									
2 этап (отложенные мероприятия)									

2.1 Создание условий индивидуальной мобильности для самостоятельного передвижения инвалидов по объекту, в т.ч. к местам предоставления услуг (по варианту «А» / «Б») с согласованием с ООИ; путем приобретения технических средств адаптации (и информации), проведения ремонтных работ	ДУ-им		+	+	+	+	+	+	
2.2 Обеспечение доступности объекта путём выполнения ремонтных работ и приобретения технических средств адаптации (и информации) с соблюдением требований нормативно-технических документов в проектировании и строительстве									
2.2.1 По варианту «А»	ДП								+
2.2.2 По варианту «Б»	ДЧ	+							
Срок завершения 2 этапа, контроля его исполнения и актуализации информации на сайте организации и карте доступности _____ года									
3 этап (итоговые мероприятия)									
3.Создание условий для беспрепятственного доступа инвалидов к объекту и предоставляемым в нем услугам									
3.1 По варианту «А»	ДП								+
3.2 По варианту «Б»	ДЧ	+	+	+	+	+	+	+	
Срок завершения 3 этапа, контроля его исполнения и актуализации информации на сайте организации и карте доступности _____ года									

*- подробно мероприятия представлены в «дорожной карте объекта» от « ____ » _____ 20__ г.

4.2. Для принятия решения о выполнении работ на объекте требуется / не требуется:

- согласование работ с надзорными органами (в сфере проектирования и строительства, архитектуры, охраны памятников, другое) _____
- техническая экспертиза _____
- разработка проектно-сметной документации да
- согласование с вышестоящей организацией (с собственником объекта) да
- заключение дополнительного соглашения с арендодателем _____
- рассмотрение на _____
(наименование координирующего органа в сфере обеспечения доступной среды для инвалидов)
- иное _____

4.3. Работы, требующие обязательного согласования с представителем общественного объединения инвалидов:

- | | |
|---|-----------------------------|
| Согласованы без замечаний | Дата « ____ » _____ 20__ г. |
| Согласованы с замечаниями и предложениями
(прилагаются к «дорожной карте» объекта) | Дата « ____ » _____ 20__ г. |
| Замечания устранены | Дата « ____ » _____ 20__ г. |
| Не согласованы. Необходимо согласовать до | Дата « ____ » _____ 20__ г. |

5. Особые отметки

Информация о доступности объекта и предоставляемых услуг размещена на:

- Сайте организации (адрес) www.smigf.ru

- Карте доступности (адрес) _____

ПРИЛОЖЕНИЯ к Паспорту доступности объекта и услуг:

1. Результаты обследования на предмет доступности объекта и услуг от _____
2. План мероприятий по поэтапному повышению уровня доступности для инвалидов объекта и предоставляемых услуг («дорожная карта») от _____
3. Маршрут (схема) движения инвалидов и других МГН на объекте _____ листов
4. Фотографии (структурно-функциональных зон и элементов объекта) _____ штук
5. Материалы уполномоченных организаций по осуществлению контроля и надзора

Наименование документа и выдавшей его организации, дата

6. Материалы (заключения) иных организаций по вопросам доступности объекта и услуг

(сертификаты системы добровольной сертификации, документы общественного контроля и проч.)

7. Другое _____

(например, Вкладыш в Паспорт доступности – при повторном обследовании, в т.ч. контрольном)

Комиссия, проводившая обследование и составление Паспорта доступности

Председатель

Колупеба
Подпись

Колупеба Л.А. методич МБУК СМБК
ФИО, должность

Члены комиссии:

[Подпись]
Подпись

Москеев Н.П. инженер-электрик
ФИО, должность

[Подпись]
Подпись

Богусов А.А. представитель ВОЧ
ФИО, должность

Подпись

ФИО, должность

Подпись

ФИО, должность

**Результаты обследования на предмет доступности объекта и услуг для инвалидов и других маломобильных групп населения
Муниципальное бюджетное учреждение культуры Североморский Музейно-выставочный комплекс (Выставочный зал)**

Наименование объекта и организации
г. Североморск ул. Сафонова д. 22
Адрес

№ п/п	Структурно-функциональные зоны и элементы	Значимые барьеры для инвалидов и других МГН* (физические, информационные, организационные)	Предложения по созданию условий доступности объекта и услуг (до реконструкции / капитального ремонта):		Состояние доступности соответствующей зоны		
			Неотложные мероприятия (1 этап)	Отложенные мероприятия (2 этап)	на момент обследования	после 1-го этапа	после 2-го этапа
1.	Территория, прилегающая к зданию - Вход (входы) на территорию - Путь (пути) движения на территории - Лестница (наружная) - Пандус (наружный) - Автостоянка и парковка				К – ДУ-им О-н – ДУ-им О-в – ДУ-им С-п – ДУ-им С-ч – ДУ-им Г-п – ДУ-им Г-ч – ДУ-им У – ДП	К – ДУ-им О-н – ДУ-им О-в – ДУ-им С-п – ДУ-им С-ч – ДУ-им Г-п – ДУ-им Г-ч – ДУ-им У – ДП	К – ДУ-им О-н – ДУ-им О-в – ДУ-им С-п – ДУ-им С-ч – ДУ-им Г-п – ДУ-им Г-ч – ДУ-им У – ДП
2.	Вход в здание - Лестница (наружная) - Пандус (наружный) - Входная площадка (перед дверью) - Дверь (входная) - Тамбур	2.1. Отсутствуют тактильные указатели, выполняющие предупреждающую функцию, тактильная информация об объекте (С-п) 2.2. Перед входом в помещение – лестница (2 ступеньки), узкое крыльцо, на входе порог более 2,5 см (в наличии переносной сборно-разборный пандус и переносной переезд через порог) (К, О-н, С-п, С-ч)	2.1. Организовать сопровождение сотрудниками объекта инвалидов на креслах-колясках (при использовании имеющихся переносного сборно-разборного пандуса и переносного переезда через порог), с патологией нижних	2.1. Установить информацию об объекте с дублированием рельефными знаками 2.2. Нанести контрастную маркировку на ступени и порог	К – ДУ-пп О-н – ДУ-пп О-в – ДУ-пп С-п – ДУ-пп С-ч – ДУ-пп Г-п – ДУ-им Г-ч – ДУ-им У – ДП	К – ДУ-пп О-н – ДУ-пп О-в – ДУ-пп С-п – ДУ-пп С-ч – ДУ-пп Г-п – ДУ-им Г-ч – ДУ-им У – ДП	К – ДУ-пп О-н – ДУ-пп О-в – ДУ-им С-п – ДУ-им С-ч – ДУ-им Г-п – ДУ-им Г-ч – ДУ-им У – ДП

			конечностей и с нарушениями зрения				
3.	Пути движения внутри здания - Коридор (вестибюль, зона ожидания, галерея, балкон) - Лестница (внутри здания) - Пандус (внутри здания) - Лифт пассажирский (или подъемник) - Дверь - Пути эвакуации (в т.ч. зоны безопасности)	3.1. Отсутствуют тактильные направляющие и предупреждающие указатели для инвалидов по зрению (С-п)	3.1. Организовать сопровождение инвалидов с нарушениями зрения сотрудниками объекта	3.1. Установить тактильные направляющие и предупреждающие указатели для инвалидов по зрению	К – ДУ-им О-н – ДУ-им О-в – ДУ-им С-п – ДУ-пп С-ч – ДУ-им Г-п – ДУ-им Г-ч – ДУ-им У – ДП	К – ДУ-им О-н – ДУ-им О-в – ДУ-им С-п – ДУ-пп С-ч – ДУ-им Г-п – ДУ-им Г-ч – ДУ-им У – ДП	К – ДУ-им О-н – ДУ-им О-в – ДУ-им С-п – ДУ-им С-ч – ДУ-им Г-п – ДУ-им Г-ч – ДУ-им У – ДП
4.	Зоны целевого назначения здания - Кабинетная форма обслуживания - Зальная форма обслуживания - Прилавочная форма обслуживания - Форма обслуживания с перемещением по маршруту - Кабина индивидуального обслуживания Жилые помещения Места приложения труда	4.1. Отсутствует тактильная информация для инвалидов по зрению (С-п) 4.2. При оказании услуг не организован сурдоперевод (Г-п) 4.3. Отсутствует индукционная система (Г-ч)	4.1. Организовать сопровождение инвалидов с нарушениями зрения сотрудниками объекта при получении ими услуг 4.2. Организовать размещение инвалидов с нарушениями слуха рядом с источником звука 4.3. Организовать работу сурдопереводчика при проведении мероприятий с участием инвалидов с нарушениями слуха	4.1. Установить информацию при входе в помещения со стороны дверной ручки с дублированием рельефными знаками 4.2. Приобрести стационарную индукционную систему	К – ДП О-н – ДП О-в – ДП С-п – ДУ-пп С-ч – ДУ-им Г-п – ДУ-пп Г-ч – ДУ-пп У – ДП	К – ДП О-н – ДП О-в – ДП С-п – ДУ-пп С-ч – ДУ-им Г-п – ДУ-пп Г-ч – ДУ-пп У – ДП	К – ДП О-н – ДП О-в – ДП С-п – ДУ-им С-ч – ДУ-им Г-п – ДУ-им Г-ч – ДУ-им У – ДП

5.	Санитарно-гигиенические помещения - Туалетная комната - Душевая/ ванная комната - Бытовая комната (гардеробная)	5.1. Информация о помещении не размещена на дверном полотне (Все) 5.2. Малый размер помещения (К, О-н, С-п) 5.3. Отсутствует откидной поручень рядом с унитазом со стороны свободного пространства (К) 5.4. Отсутствуют крючки для костылей и тростей (О-н, С-п)	5.1. Организовать сопровождение инвалидов с патологией нижних конечностей и с нарушениями зрения в санитарно-гигиеническое помещение сотрудниками объекта	5.1. Разместить информацию о туалете со стороны дверной ручки с дублированием рельефными знаками 5.2. Установить откидной поручень рядом с унитазом со стороны свободного пространства 5.3. Установить крючки для костылей и тростей	К – ВНД О-н – ВНД О-в – ДУ-им С-п – ВНД С-ч – ВНД Г-п – ДУ-им Г-ч – ДУ-им У – ДУ-им	К – ВНД О-н – ДУ-пп О-в – ДУ-им С-п – ДУ-пп С-ч – ДУ-пп Г-п – ДУ-им Г-ч – ДУ-им У – ДУ-им	К – ВНД О-н – ДУ-им О-в – ДУ-им С-п – ДУ-им С-ч – ДУ-им Г-п – ДУ-им Г-ч – ДУ-им У – ДП
6.	Система информации на объекте - комплексность - единообразие и непрерывность - оповещение о чрезвычайных ситуациях Сайт организации	6.1. Отсутствие дублирования информации тактильными средствами (С-п) 6.2. Система оповещения о чрезвычайных ситуациях и эвакуации не учитывает особенности восприятия отдельных категорий инвалидов (Г-п, Г-ч) 6.3. На сайте учреждения нет раздела, касающегося организации доступности учреждения и оказываемых услуг (Все) 6.4. Сайт не адаптирован для слабовидящих (С-ч)	6.1. Разместить на сайте сведения об организации доступности учреждения и оказываемых услуг для инвалидов и других 6.2. Организовать сопровождение инвалидов с особенностями восприятия и с нарушениями зрения сотрудниками объекта при получении ими услуг и при чрезвычайных ситуациях	6.1. Адаптировать сайт для слабовидящих 6.2. Организовать размещение комплексной системы информации с дублированием тактильными средствами на всех зонах объекта 6.2. Обеспечить систему оповещения о чрезвычайных ситуациях и эвакуации с учётом особенностей восприятия отдельных категорий инвалидов	К – ВНД О-н – ВНД О-в – ВНД С-п – ВНД С-ч – ВНД Г-п – ВНД Г-ч – ВНД У – ВНД	К – ДП О-н – ДП О-в – ДП С-п – ДУ-пп С-ч – ДУ-пп Г-п – ДУ-пп Г-ч – ДУ-пп У – ДП	К – ДП О-н – ДП О-в – ДП С-п – ДУ-им С-ч – ДУ-им Г-п – ДУ-им Г-ч – ДУ-им У – ДП
7.	Пути движения к объекту от остановки	7.1. Отсутствует тактильная информация для инвалидов по зрению (С-п) 7.2. На пути следования встречаются перепады высоты	7.1. Организовать размещение тактильной предупредительной информации, обустройство съездов с тротуаров для инвалидов на коляске (обращение к администрации города)		К – ДУ-им О-н – ДУ-им О-в – ДП С-п – ВНД С-ч – ДУ-им Г-п – ДП Г-ч – ДП У – ДП	К – ДУ-им О-н – ДУ-им О-в – ДП С-п – ДУ-им С-ч – ДУ-им Г-п – ДП Г-ч – ДП У – ДП	К – ДУ-им О-н – ДУ-им О-в – ДП С-п – ДУ-им С-ч – ДУ-им Г-п – ДП Г-ч – ДП У – ДП

* - заполняется с учетом приложения 5 к Методике

Приложение 2
к Паспорту доступности объекта и услуг № 2
Дата формирования 1.12.2020 г.

СОГЛАСОВАНО

Врио начальника Управления культуры, спорта, молодежной
политики и международных связей администрации ЗАТО
г. Североморск



З.М. Кругляк
Кругляк З.М.
« 20 » г.

УТВЕРЖДАЮ



Директор МБУК СМВК

Е.И. Шкор
Шкор Е.И.

**План мероприятий по поэтапному повышению уровня доступности для инвалидов
и других маломобильных групп населения объекта и предоставляемых услуг («дорожная карта» объекта)**

Муниципальное бюджетное учреждение культуры Североморский Музейно-выставочный комплекс (Выставочный зал)

Наименование объекта и организации

г. Североморск ул. Сафонова д. 22

Адрес

№№ п/п	Наименование мероприятий <i>(в соответствии со ст. 15 федерального закона №181-ФЗ в редакции закона №419-ФЗ и отраслевых порядков доступности объектов и услуг)</i>	Категории МГН <i>(буквенное обозначение)</i>	Срок исполнения <i>(и этап работы*)</i>	Документ, которым предусмотрено исполнение мероприятия <i>(источник финансирования)</i>	Примечание <i>(дата контроля и результат)</i>
I. СОЗДАНИЕ УСЛОВИЙ ДЛЯ БЕСПРЕПЯТСТВЕННОГО ДОСТУПА ИНВАЛИДОВ К ОБЪЕКТУ и предоставляемым услугам					
1	Разработка проектно-сметной документации (для строительства / реконструкции / капитального ремонта объекта) в соответствии с требованиями нормативно-технических документов в сфере обеспечения доступности (по варианту «А» / «Б»)	Все категории	(3 этап)		
2	Осуществление строительства / реконструкции / капитального ремонта объекта (по варианту «А» / «Б»)	Все категории	(3 этап)		

3**	Создание условий индивидуальной мобильности для самостоятельного передвижения инвалидов по объекту, в том числе к местам предоставления услуг (по варианту «А» / «Б»)		После 2023 г. (2 этап)		
3.1	По территории объекта				
3.1.1	Ремонтные работы:				
3.1.2	Приобретение технических средств адаптации:				
3.2	По входу в здание				
3.2.1	Ремонтные работы: - Установка информации об объекте с дублированием рельефными знаками - Нанесение контрастной маркировки на порог	Все категории С-ч	После 2020 г. (2 этап)		
3.2.2	Приобретение технических средств адаптации: - информационная вывеска с дублированием рельефными знаками	Все категории	После 2020 г. (2 этап)		
3.3	По путям движения в здании				
3.3.1	Ремонтные работы: - Установка тактильных направляющих и предупреждающих указателей для инвалидов по зрению	С-п	После 2020 г. (2 этап)		
3.3.2	Приобретение технических средств адаптации: - информационные таблички (тактильные)	С-п	После 2020 г. (2 этап)		
3.4	По зоне оказания услуг				
3.4.1	Ремонтные работы: - Установка информации при входе в помещения со стороны дверной ручки с дублированием рельефными знаками - Установка стационарной индукционной системы	С-п, С-ч Г-ч	После 2020 г. (2 этап)		
3.4.2	Приобретение технических средств адаптации: - информационная табличка с дублированием информации рельефными знаками - стационарная индукционная система	С-п, Г-ч	После 2020 г. (2 этап)		
3.5	По санитарно-гигиеническим помещениям				
3.5.1	Ремонтные работы: - Размещение информации о туалете со стороны дверной ручки с дублированием рельефными знаками - Установка откидного поручня рядом с унитазом со стороны	Все категории К, О-н, С-п	После 2020 г. (2 этап)		

	свободного пространства - Установка крючков для костылей и тростей				
3.5.2	Приобретение технических средств адаптации: - информационная табличка с дублированием информации рельефными знаками - откидной поручень - крючки для костылей и тростей	К, О-н, С-п	После 2020 г. (2 этап)		
3.6	По системе информации - обеспечение информации на объекте с учетом нарушений функций и ограничений жизнедеятельности инвалидов				
3.6.1	Надлежащее размещение оборудования и носителей информации (информационного стенда, информационных знаков, таблиц, схем, вывесок) с соблюдением формата (размер, контрастность), единства и непрерывности информации на всем объекте	Все категории	После 2020 г. (2 этап)		
3.6.2	Дублирование необходимой звуковой и зрительной информации, а также надписей, знаков и иной текстовой и графической информации знаками, выполненными рельефно-точечным шрифтом Брайля, а также объемными изображениями	С-п, С-ч	После 2020 г. (2 этап)		
3.6.3	Обеспечение допуска собаки-проводника на объект и организация для нее места ожидания	С-п, С-ч	После 2020 г. (2 этап)		
3.6.4	Обеспечение системы оповещения о чрезвычайных ситуациях и эвакуации с учетом особенностей восприятия	Все категории	После 2020 г. (2 этап)		
3.6.5	Развитие средств и носителей информации (информационно-диспетчерской службы, инфо-киоска, памяток)	Все категории	После 2020 г. (2 этап)		
3.7	По путям движения к объекту				
3.7.1	Организация предоставления информации гражданам о наличии адаптированного транспорта к объекту	Все категории	До 2020 г. (1 этап)		
3.7.2	Организационные мероприятия по решению вопроса доступности пути к объекту от ближайшей остановки пассажирского транспорта	Все категории	До 2020 г. (1 этап)		

II. ОБЕСПЕЧЕНИЕ УСЛОВИЙ ДОСТУПНОСТИ УСЛУГ, ПРЕДОСТАВЛЯЕМЫХ ОРГАНИЗАЦИЕЙ

1**	Обеспечение доступа к месту предоставления услуги на объекте путем оказания работниками организации помощи инвалидам в преодолении барьеров, мешающих получению ими услуг на объекте, в том числе с сопровождением инвалидов, имеющих стойкие расстройства функции зрения и самостоятельного передвижения (К, О, С)				
1.1	Разработка и утверждение организационно-распорядительных и иных локальных документов учреждения о порядке оказания помощи инвалидам и другим маломобильным гражданам	Все категории	2018 г. (1 этап)		
1.2	Закрепление в должностных инструкциях персонала конкретных задач и функций по оказанию помощи инвалидам и другим маломобильным гражданам (и их сопровождению)	Все категории	2018 г. (1 этап)		
1.3	Организация систематического обучения (инструктажа) персонала по вопросам оказания помощи на объекте инвалидам и другим маломобильным гражданам (план инструктажа, журнал учета)	Все категории	2018 г. (1 этап)		
1.4	Обеспечение доступной информации для обслуживаемых граждан (инвалидов) о порядке организации доступности объекта и предоставляемых в учреждении услуг, а также порядка оказания (получения) помощи на объекте (на сайте, на информационном стенде, в индивидуальных памятках)	Все категории	До 2020 г. (1 этап)		
1.5	Предоставление (при необходимости) инвалидам по слуху услуг с использованием русского жестового языка, с допуском на объект (к местам предоставления услуг) сурдопереводчика, тифлосурдопереводчика	Г-п, Г-ч, С-п, С-ч	До 2020 г. (1 этап)		
2	Организация предоставления услуг инвалидам по месту жительства (на дому)	Все категории	До 2020 г. (1 этап)		
3	Организация предоставления услуг инвалидам в дистанционном формате	Все категории	До 2020 г. (1 этап)		
4	Создание (развитие) сайта организации, адаптированного с учетом особенностей восприятия, с отражением на нем информации о состоянии доступности объекта и услуг	Все категории	До 2020 г. (1 этап)		

* - мероприятия 1 этапа (неотложные), 2 этапа (отложенные), 3 этапа (итоговые – капитальный ремонт / реконструкция / строительство нового здания)

*** - мероприятия, указанные в п. 3 раздела I (при наличии отклонений от действующих, обязательных к исполнению, требований нормативно-технических документов) и в п. 1 раздела II, подлежат обязательному согласованию с полномочным представителем общественного объединения инвалидов*

СОГЛАСОВАНО

Представитель общественного объединения инвалидов

ОГОО ВОЧ

Название организации
А.А. (Войсберг А.А.)

Фамилия, Имя, Отчество

Координаты для связи
Дата согласования « ____ » _____ 20 ____ г.

Согласовано без замечаний / с замечаниями (ненужное зачеркнуть)

Замечания и предложения со стороны представителя ООИ***:

*** - может быть приложено в виде Акта согласования или Акта разногласий

**Сведения об объемах финансовых средств, необходимых и фактически израсходованных на реализацию мероприятий по обеспечению доступности объекта и услуг для всех категорий инвалидов и других МГН
(до реконструкции/капитального ремонта здания)**

Муниципальное бюджетное учреждение культуры Североморский Музейно-выставочный комплекс (Выставочный зал)

Наименование объекта и организации

г. Североморск ул. Сафонова д. 22

Адрес

Структурно-функциональные зоны и элементы объекта	Объем финансовых средств, <u>необходимых</u> для обеспечения доступности объекта и услуг для всех категорий инвалидов и других МГН			Объем финансовых средств, <u>фактически израсходованных</u> на реализацию мероприятий по обеспечению доступности объекта и услуг для всех категорий инвалидов и других МГН			Источник финансирования
	На неотложные мероприятия (1 этап), тыс. руб.	На отложенные мероприятия (2 этап), тыс. руб.	Всего, тыс. руб.	На неотложные мероприятия (1 этап), тыс. руб.	На отложенные мероприятия (2 этап), тыс. руб.	Всего, тыс. руб.	
Территория, прилегающая к зданию	-	-	-	-	-	-	Муниципальный бюджет
Вход (входы) в здание	-	-	-	-	-	-	
Пути движения внутри здания (в т.ч. пути эвакуации)	-	10	10	-	-	-	
Зоны целевого назначения здания	-	50	50	-	-	-	
Санитарно-гигиенические помещения	-	-	-	-	-	-	
Система информации и связи на объекте	-	10	10	-	-	-	
<i>ВСЕГО</i>		70	70	-	-	-	—

Дополнительные сведения

об условиях доступности объекта для инвалидов и других МГН

Муниципальное бюджетное учреждение культуры Североморский Музейно-выставочный комплекс (МБУК СМВК)

184600, Мурманская обл., г. Североморск, ул. Сафонова д.22

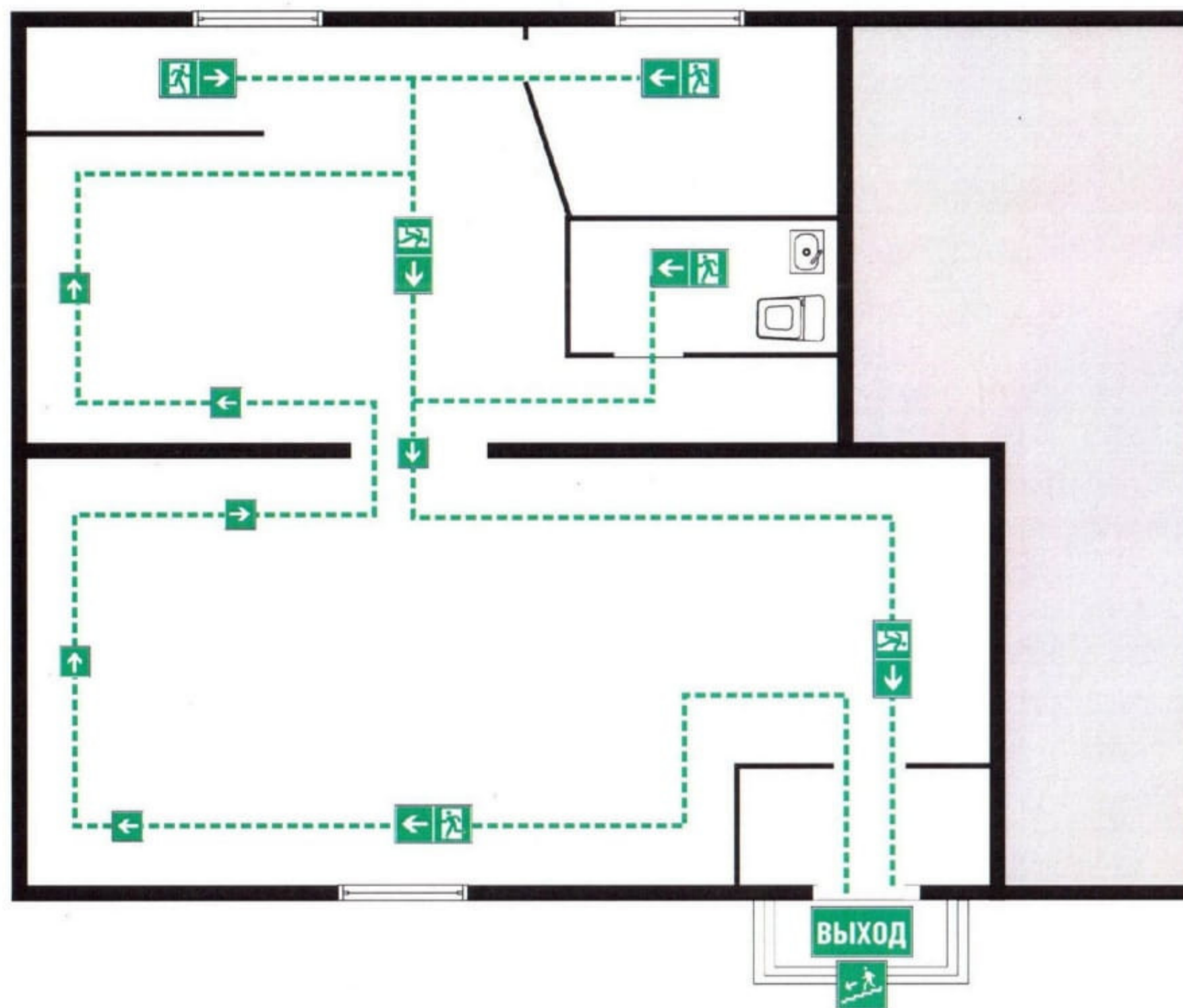
1. Расположение объекта: **городская местность.**
2. Прилегающая территория к объекту находится в распоряжении организации: **нет.**
3. Внутри объекта есть выделенное место для собаки-проводника: **нет.**
4. Не далее 50 метров от входа на объект имеется стоянка (парковка) для автотранспорта: **нет.**

Имеется выделенное и оборудованное место для автотранспорта инвалидов: **нет.**

5. В населенном пункте, где расположен объект, имеется общественный транспорт: **да.**
6. Описание маршрутов следования общественного транспорта вблизи объекта до ближайшей остановки: автобус №№ 3, 6, 105
7. Описание маршрута следования от места ближайшей остановки транспорта до объекта: остановка Ваенга 100 м, пешеходный переход 50 м
8. На объекте организации есть работник, владеющий навыками сурдоперевода: **нет.**
9. На объекте организации полностью оборудована входная группа (для всех категорий инвалидов в соответствии с нормативными требованиями): **да.**
10. На объекте организации имеется полностью оборудованный туалет для инвалидов (в соответствии с нормативными требованиями): **нет.**
11. Объект используется в качестве избирательного участка в период выборов и референдумов: **нет**
12. На объекте и/или прилегающей к нему территории (при наличии) установлена система вызова персонала (кнопка вызова с выходом на ответственное лицо за сопровождение/дежурного): **да.**

ПЛАН-СХЕМА

Североморский музейно-выставочный комплекс
(г. Североморск, ул. Сафонова, д. 22)



Условные обозначения

- направление движения к эвакуационному выходу
- маршрут движения лиц с ОАЗ
- выход
- запасной выход